

**Dodatek č. 10**  
**k nájemní smlouvě ze dne 11.06.2012**

1. **Město Slavkov u Brna**, se sídlem Palackého nám. 65, 684 01 Slavkov u Brna, IČ: 00292311, za které jedná starosta města Bc. Michal Boudný, jako **pronajímatel**, na straně jedné

2. **ROSTĚNICE, a.s.**, se sídlem Rostěnice 166, 682 01 Rostěnice-Zvonovice, IČ: 63481821, za kterou jedná předseda představenstva Ing. Vítězslav Navrátil, jako **nájemce**, na straně druhé

uzavřeli dne 11.6.2012 nájemní smlouvu ve znění dodatků č. 1 až 9 (dále jen „nájemní smlouva“) a v souladu s článkem VII. odst. 3 nájemné smlouvy uzavírají níže uvedeného dne, měsíce a roku tento dodatek č. 10 k nájemní smlouvě:

**I.**

Dle ujednání čl. I odst. 1 nájemní smlouvy je předmět nájmu specifikován v příloze nájemní smlouvy ve znění dodatků č. 1 – 9.

Smluvní strany se dohodly, že **předmět nájmu se rozšiřuje** o pozemek parc.č. 1083/29 – orná půda o výměře 6.444m<sup>2</sup> v k. ú. Hodějice, obec Hodějice, zapsaný na LV č. 1165 vedeném katastrálním úřadem pro Jihomoravský kraj, katastrální pracoviště Vyškov. V této souvislosti dochází ke změně přílohy č. 1 k nájemní smlouvě, jejíž aktuální znění tvoří přílohu č. 1 tohoto dodatku č. 10. Příloha č. 1 tohoto dodatku č. 10 v celém rozsahu nahrazuje stávající přílohu č. 1 k nájemní smlouvě.

**II.**

Smluvní strany se dále dohodly, že se **čl. III odst. 1 nájemní smlouvy mění a nově zní takto**:

Nájemné za užívání pronajatých pozemků podle dohody smluvních stran za každý i jen započatý kalendářní rok činí částku 186.015,-Kč (slovy: stoosmdesátšesttisícpatnáct korun českých), a to počínaje rokem 2020.

**III.**

1. Uzavření této smlouvy schválila Rada města Slavkov u Brna na své 65. schůzi dne 04.05.2020 usnesením č. 1013/65/RM/2020. Město Slavkov u Brna proto podle § 41 z.č. 128/2000 Sb. prohlašuje, že jsou splněny zákonné podmínky platnosti tohoto právního jednání.

2. Ustanovení smlouvy tímto dodatkem nedotčená zůstávají platná i účinná v dosavadním znění.

3. Tento dodatek nabývá platnosti i účinnosti dnem podpisu všech účastníků.

4. Tento dodatek je vyhotoven ve třech exemplářích, z nichž každý má právní povahu originálu. Po podpisu smluvních stran obdrží pronajímatel po dvou vyhotoveních, nájemce po jednom.

5. Účastníci prohlašují, že tento dodatek uzavírají svobodně a vážně, nikoli v tísní za nápadně nevýhodných podmínek, a že jeho text si přečetli a stvrzují svým vlastnoručním podpisem, že odpovídá jejich pravé vůli.

Ve Slavkově u Brna dne... 20.05.2020 .....



Bc. Michal Boudný  
starosta  
města Slavkov u Brna



**ROSTĚNICE, a.s.**  
**682 01 Rostěnice-Zvonovice, Rostěnice 166**  
**21 DIČ: CZ63491821**  
**v Brně, oddíl B, vložka 1740**



Ing. Vítězslav Navrátil  
předseda představenstva  
ROSTĚNICE, a.s.



**ROSTĚNICE, a.s. Rostěnice 49**

<i>Parcela číslo</i>	<i>druh pozemku</i>	<i>Výměra celé parcely m2</i>	<i>pronajímaná výměra m2</i>	<i>nájemné</i>	<i>výpovědní lhůta</i>	<i>pozn.</i>
3056/22	orná půda	45	45	18,02 Kč	3 roky	k.ú. Slavkov u Brna
3056/33	orná půda	960	480	192,19 Kč	3 roky	k.ú. Slavkov u Brna
3056/37	orná půda	206	135	54,05 Kč	3 roky	k.ú. Slavkov u Brna
4054	orná půda	3 821	3 821	1 529,93 Kč	3 roky	k.ú. Slavkov u Brna
4068	orná půda	5 465	5 465	2 188,19 Kč	3 roky	k.ú. Slavkov u Brna
4098	ostatní plocha	461	230	92,09 Kč	1 rok	k.ú. Slavkov u Brna
4117	orná půda	443	443	177,38 Kč	3 roky	k.ú. Slavkov u Brna
4156	orná půda	3 587	3 587	1 436,23 Kč	3 roky	k.ú. Slavkov u Brna
4255	ostatní plocha	1 481	1 481	592,99 Kč	1 rok	k.ú. Slavkov u Brna
4256	ostatní plocha	9 874	9 874	3 953,55 Kč	1 rok	k.ú. Slavkov u Brna
4281	orná půda	5 167	5 167	2 068,87 Kč	3 roky	k.ú. Slavkov u Brna
4287	orná půda	418	418	167,37 Kč	3 roky	k.ú. Slavkov u Brna
4293	orná půda	11 347	11 347	4 543,34 Kč	3 roky	k.ú. Slavkov u Brna
4299	orná půda	8 639	8 639	3 459,06 Kč	3 roky	k.ú. Slavkov u Brna
4336	orná půda	10 255	10 255	4 106,10 Kč	3 roky	k.ú. Slavkov u Brna
4429	ostatní plocha	5 129	3 912	1 566,36 Kč	1 rok	k.ú. Slavkov u Brna
4439	orná půda	1 069	1 069	428,03 Kč	3 roky	k.ú. Slavkov u Brna
4504	ostatní plocha	3 328	3 328	1 332,53 Kč	1 rok	k.ú. Slavkov u Brna
4551	orná půda	3 835	3 835	1 535,53 Kč	3 roky	k.ú. Slavkov u Brna
4552	orná půda	4 033	4 033	1 614,81 Kč	3 roky	k.ú. Slavkov u Brna
4565	orná půda	1 685	1 685	674,67 Kč	3 roky	k.ú. Slavkov u Brna
4566	ostatní plocha	161	161	64,46 Kč	1 rok	k.ú. Slavkov u Brna
4567	ostatní plocha	564	395	158,16 Kč	1 rok	k.ú. Slavkov u Brna
4583	ostatní plocha	9 452	7 452	2 983,78 Kč	1 rok	k.ú. Slavkov u Brna
4615	ostatní plocha	2 373	2 373	950,15 Kč	1 rok	k.ú. Slavkov u Brna
4639	orná půda	3 233	3 233	1 294,49 Kč	3 roky	k.ú. Slavkov u Brna
4643	ostatní plocha	2 368	2 368	948,15 Kč	1 rok	k.ú. Slavkov u Brna
4664	ostatní plocha	853	711	284,68 Kč	1 rok	k.ú. Slavkov u Brna
4685	orná půda	1 448	1 448	579,78 Kč	3 roky	k.ú. Slavkov u Brna
4703	orná půda	2 795	2 795	1 119,12 Kč	3 roky	k.ú. Slavkov u Brna
4787	orná půda	373	373	149,35 Kč	3 roky	k.ú. Slavkov u Brna
4792	orná půda	896	896	358,76 Kč	3 roky	k.ú. Slavkov u Brna
4793	ostatní plocha	908	908	363,56 Kč	1 rok	k.ú. Slavkov u Brna
4808	orná půda	1 909	1 909	764,36 Kč	3 roky	k.ú. Slavkov u Brna
4812	orná půda	13 172	13 172	5 274,07 Kč	3 roky	k.ú. Slavkov u Brna
4814	ostatní plocha	878	878	351,55 Kč	1 rok	k.ú. Slavkov u Brna
4868	orná půda	3 776	3 776	1 511,91 Kč	3 roky	k.ú. Slavkov u Brna
4896	ostatní plocha	3 130	3 130	1 253,25 Kč	1 rok	k.ú. Slavkov u Brna
4898	ostatní plocha	4 381	4 381	1 754,15 Kč	1 rok	k.ú. Slavkov u Brna
4902	ostatní plocha	1 648	1 648	659,86 Kč	1 rok	k.ú. Slavkov u Brna
4951	orná půda	522	522	209,01 Kč	3 roky	k.ú. Slavkov u Brna
4955	ostatní plocha	2 213	2 213	886,09 Kč	1 rok	k.ú. Slavkov u Brna
4958	ostatní plocha	1 169	1 169	468,07 Kč	1 rok	k.ú. Slavkov u Brna
4991	ostatní plocha	1 837	1 837	735,53 Kč	1 rok	k.ú. Slavkov u Brna
<i>Parcela číslo</i>	<i>druh pozemku</i>	<i>Výměra celé parcely m2</i>	<i>pronajímaná výměra m2</i>	<i>nájemné</i>	<i>výpovědní lhůta</i>	<i>pozn.</i>
5004	ostatní plocha	1 395	1 395	558,56 Kč	1 rok	k.ú. Slavkov u Brna
5005	ostatní plocha	212	212	84,88 Kč	1 rok	k.ú. Slavkov u Brna
5006	ostatní plocha	357	297	118,92 Kč	1 rok	k.ú. Slavkov u Brna
5011	orná půda	3 122	3 122	1 250,05 Kč	1 rok	k.ú. Slavkov u Brna
5012	ostatní plocha	368	368	147,35 Kč	1 rok	k.ú. Slavkov u Brna
5015	orná půda	730	730	292,29 Kč	1 rok	k.ú. Slavkov u Brna
5016	ostatní plocha	145	145	58,06 Kč	1 rok	k.ú. Slavkov u Brna
5019	orná půda	712	712	285,08 Kč	1 rok	k.ú. Slavkov u Brna
5020	ostatní plocha	385	385	154,15 Kč	1 rok	k.ú. Slavkov u Brna
5025	ostatní plocha	30	30	12,01 Kč	1 rok	k.ú. Slavkov u Brna
5026	ostatní plocha	490	490	196,20 Kč	1 rok	k.ú. Slavkov u Brna
5033	ostatní plocha	8 596	8 596	3 441,84 Kč	1 rok	k.ú. Slavkov u Brna
5036	orná půda	411	411	164,56 Kč	3 roky	k.ú. Slavkov u Brna

5093	ostatní plocha	5 401	5 401	2 162,56 Kč	1 rok	k.ú. Slavkov u Brna
5094	ostatní plocha	1 616	1 590	636,64 Kč	1 rok	k.ú. Slavkov u Brna
5102	ostatní plocha	8 042	8 042	3 220,02 Kč	1 rok	k.ú. Slavkov u Brna
5103	ostatní plocha	4 043	4 043	1 618,82 Kč	1 rok	k.ú. Slavkov u Brna
5121/2	ostatní plocha	11 726	11 726	4 695,09 Kč	1 rok	k.ú. Slavkov u Brna
5148	ostatní plocha	5 818	3 018	1 208,41 Kč	1 rok	k.ú. Slavkov u Brna
5150	ostatní plocha	2 956	2 956	1 183,58 Kč	1 rok	k.ú. Slavkov u Brna
5193	orná půda	6 010	6 010	2 406,40 Kč	3 roky	k.ú. Slavkov u Brna
5205	orná půda	398	398	159,36 Kč	3 roky	k.ú. Slavkov u Brna
5206	ostatní plocha	2 066	2 066	827,23 Kč	1 rok	k.ú. Slavkov u Brna
5209	orná půda	110 352	110 352	44 184,94 Kč	3 roky	k.ú. Slavkov u Brna
5212	ostatní plocha	2 767	2 767	1 107,91 Kč	1 rok	k.ú. Slavkov u Brna
5229	orná půda	347	347	138,94 Kč	3 roky	k.ú. Slavkov u Brna
5233	orná půda	16 854	15 850	6 346,34 Kč	3 roky	k.ú. Slavkov u Brna
5234	orná půda	23 446	23 446	9 387,78 Kč	3 roky	k.ú. Slavkov u Brna
5235/1	ostatní plocha	9 311	9 311	3 728,12 Kč	1 rok	k.ú. Slavkov u Brna
5235/2	ostatní plocha	115	115	46,05 Kč	1 rok	k.ú. Slavkov u Brna
5237	ostatní plocha	9 728	9 728	3 895,09 Kč	1 rok	k.ú. Slavkov u Brna
5239	orná půda	8 074	8 074	3 232,83 Kč	3 roky	k.ú. Slavkov u Brna
5328	ostatní plocha	3 844	3 844	1 539,14 Kč	1 rok	k.ú. Slavkov u Brna
5331	ostatní plocha	3 251	3 251	1 301,70 Kč	1 rok	k.ú. Slavkov u Brna
5362	orná půda	7 474	7 474	2 992,59 Kč	3 roky	k.ú. Slavkov u Brna
5376	orná půda	2 092	2 092	837,64 Kč	3 roky	k.ú. Slavkov u Brna
5381	orná půda	2 185	2 185	874,87 Kč	3 roky	k.ú. Slavkov u Brna
5422	ostatní plocha	748	748	299,50 Kč	1 rok	k.ú. Slavkov u Brna
5426	ostatní plocha	1 732	1 732	693,49 Kč	1 rok	k.ú. Slavkov u Brna
5433	orná půda	998	998	399,60 Kč	3 roky	k.ú. Slavkov u Brna
5434	ostatní plocha	4 385	4 385	1 755,75 Kč	1 rok	k.ú. Slavkov u Brna
5437	ostatní plocha	1 377	1 377	551,35 Kč	1 rok	k.ú. Slavkov u Brna
5519	orná půda	27 795	27 795	11 129,12 Kč	3 roky	k.ú. Slavkov u Brna
5624	ostatní plocha	3 519	3 519	1 409,01 Kč	1 rok	k.ú. Slavkov u Brna
5625	ostatní plocha	3 530	3 530	1 413,41 Kč	1 rok	k.ú. Slavkov u Brna
5647	ostatní plocha	554	554	221,82 Kč	1 rok	k.ú. Slavkov u Brna
5651	orná půda	751	751	300,70 Kč	3 roky	k.ú. Slavkov u Brna
<b>Parcela číslo</b>	<b>druh pozemku</b>	<b>Výměra celé parcely m2</b>	<b>pronajímaná výměra m2</b>	<b>nájemné</b>	<b>výpovědní lhůta</b>	
5654	ostatní plocha	797	797	319,12 Kč	1 rok	k.ú. Slavkov u Brna
5658	ostatní plocha	2 324	2 324	930,53 Kč	1 rok	k.ú. Slavkov u Brna
5664	ostatní plocha	125	125	50,05 Kč	1 rok	k.ú. Slavkov u Brna
5675	orná půda	3 515	3 515	1 407,41 Kč	3 roky	k.ú. Slavkov u Brna
5688	orná půda	3 503	3 503	1 402,60 Kč	3 roky	k.ú. Slavkov u Brna
5691	orná půda	1 500	1 500	600,60 Kč	3 roky	k.ú. Slavkov u Brna
5706	ostatní plocha	4 840	3 000	1 201,20 Kč	1 rok	k.ú. Slavkov u Brna
1083/29	orná půda	6 444	6 444	2 580,18 Kč	3 roky	k.ú. Hodějice - dodatek č. 10
<b>Celkem</b>		<b>474 613</b>	<b>464 573</b>	<b>186 015,03 Kč</b>		

Celkové roční nájemné od 01.01.2020 činí po zaokrouhlení 186.015,-Kč.

+ pozemky  
 parc. č.  
 - 4789 }  
 - 4809 }  
 výměra měřena  
 p. p. Běláček

**Dodatek č. 11**  
**k nájemní smlouvě ze dne 11. 06. 2012**

**I. Smluvní strany**

1. **Město Slavkov u Brna**, se sídlem Palackého nám. 65, 684 01 Slavkov u Brna, IČ: 00292311, za které jedná starosta města Bc. Michal Boudný, jako **pronajímatel**, na straně jedné
2. **ROSTĚNICE, a.s.**, se sídlem Rostěnice 166, 682 01 Rostěnice-Zvonovice, IČ: 63481821, za kterou jedná předseda představenstva Ing. Vítězslav Navrátil, jako **nájemce**, na straně druhé

uzavřeli dne 11. 06. 2012 nájemní smlouvu ve znění dodatků č. 1 až 10 (dále jen „nájemní smlouva“) a v souladu s článkem VII. odst. 3 nájemní smlouvy uzavírají níže uvedeného dne, měsíce a roku tento Dodatek č. 11 k nájemní smlouvě:

**I.**

Dle ujednání čl. I odst. 1 nájemní smlouvy je předmět nájmu specifikován v příloze č. 1 nájemní smlouvy.

Smluvní strany se dohodly, že **předmět nájmu se zužuje** o pozemek parc. č. 3056/37 – orná půda o výměře 206 m<sup>2</sup>, o pozemek parc. č. 5012 – ostatní plocha o výměře 368 m<sup>2</sup>, o pozemek parc. č. 5016 – ostatní plocha o výměře 145 m<sup>2</sup>, o pozemek parc. č. 5020 – ostatní plocha o výměře 385 m<sup>2</sup>, o pozemek parc. č. 5025 – ostatní plocha o výměře 30 m<sup>2</sup>, vše v k. ú. Slavkov u Brna zapsané na LV 10 001 vedeném katastrálním úřadem pro Jihomoravský kraj, katastrální pracoviště Vyškov.


Smluvní strany se dále dohodly, že **předmět nájmu se rozšiřuje** o pozemek parc. č. 4789 – orná půda o výměře 412 m<sup>2</sup>, o pozemek parc. č. 4809 – orná půda o výměře 1966 m<sup>2</sup>, o pozemek parc. č. 5010 – orná půda o výměře 121 m<sup>2</sup>, vše v k. ú. Slavkov u Brna zapsané na LV 10 001 vedeném katastrálním úřadem pro Jihomoravský kraj, katastrální pracoviště Vyškov.

Smluvní strany se dále dohodly, že z důvodu změny číslování a výměry u pozemku parc. č. 5331, který je předmětem nájmu, na pozemek parc. č. 5331/1 o výměře 2874 m<sup>2</sup>, ke kterému došlo na základě sdělení Odboru stavebního úřadu, územního plánování a životního prostředí ze dne 15. 03. 2021, č.j. SU/3227-21/1558-2021/Post, bude předmětem nájmu nadále pozemek parc. č. 5331/1.

V této souvislosti dochází ke změně přílohy č. 1 k nájemní smlouvě, jejíž aktuální znění tvoří přílohu č. 1 tohoto Dodatku č. 11. Příloha č. 1 tohoto Dodatku č. 11. v celém rozsahu nahrazuje stávající přílohu č. 1 k nájemní smlouvě.

**II.**

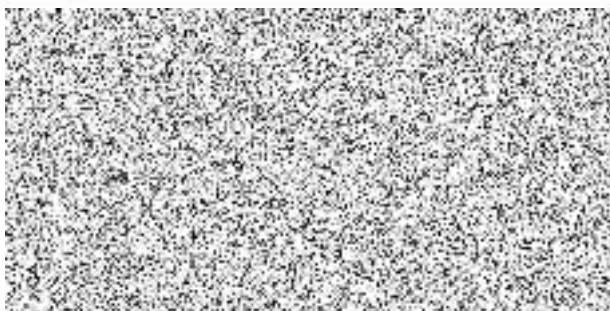
Smluvní strany se dále dohodly, že se **čl. III. odst. 1 nájemní smlouvy mění a nově zní takto:**

1. Nájemné za užívání pronajatých pozemků podle dohody smluvních stran za každý, i jen započatý kalendářní rok činí částku **186.440,-Kč** (slovy: stoosmdesátšesttisícčtyřistačtyřicet korun českých). Za rok 2021 bude nájemné zapláceno dle Dohody č. 10, a to ve výši 187.016,-Kč. Povinnost platit zmíněné nájemné dle tohoto Dodatku č. 11 počíná rokem 2022.
2. Roční nájemné bude nájemce hradit pronajímateli v jediné roční splátce vždy nejpozději do konce měsíce října příslušného roku na účet pronajímatele č. **19-729731/0100**, 

### III.

1. Uzavření této smlouvy schválila Rada města Slavkov u Brna na své 104. schůzi dne 15. 03. 2021 usnesením č. 1529/104/RM/2021 a na své 105. schůzi dne 29. 03. 2021 usnesením č. 1558/105/RM/2021. Pronájem výše zmíněných pozemků byl zveřejněn na úřední desce po dobu 15 dní, a to od 31. 03. 2021 do 16. 04. 2021. Město Slavkov u Brna proto podle § 41 z.č. 128/2000 Sb. prohlašuje, že jsou splněny zákonné podmínky platnosti tohoto právního jednání.
2. Ustanovení smlouvy tímto dodatkem nedotčená zůstávají platná i účinná v dosavadním znění.
3. Tento dodatek nabývá platnosti i účinnosti dnem podpisu všech účastníků.
4. Tento dodatek je vyhotoven ve dvou exemplářích, z nichž každý má právní povahu originálu. Po podpisu smluvních stran obdrží pronajímatel i nájemce po jednom vyhotovení.
5. Účastníci prohlašují, že tento dodatek uzavírají svobodně a vážně, nikoli v tísní za nápadně nevýhodných podmínek, a že jeho text si přečetli a stvrzují svým vlastnoručním podpisem, že odpovídá jejich pravé vůli.

Ve Slavkově u Brna dne 01. 05. 2021



Bc. Michal Boudný  
starosta  
města Slavkov u Brna



Jiří Navrátil  
předseda představenstva  
ROSTĚNICE, a.s.

**ROSTĚNICE, a.s.**  
682 01 Rostěnice-Zvonovice, Rostěnice 166  
IČ: 63481821 DIČ: CZ63481821  
zápis v OR u KS v Brně, oddíl B, vložka 1740



**ROSTĚNICE, a.s. Rostěnice 49, 682 01 Rostěnice-Zvonovice, IČ: 63481821**

<i>Parcela číslo</i>	<i>druh pozemku</i>	<i>Výměra celé parcely m2</i>	<i>pronajímaná výměra m2</i>	<i>nájemné</i>	<i>výpovědní lhůta</i>	<i>pozn.</i>
3056/22	orná půda	45	45	18,02 Kč	3 roky	k.ú. Slavkov u Brna
3056/33	orná půda	960	480	192,19 Kč	3 roky	k.ú. Slavkov u Brna
4054	orná půda	3 821	3 821	1 529,93 Kč	3 roky	k.ú. Slavkov u Brna
4068	orná půda	5 465	5 465	2 188,19 Kč	3 roky	k.ú. Slavkov u Brna
4098	ostatní plocha	461	230	92,09 Kč	1 rok	k.ú. Slavkov u Brna
4117	orná půda	443	443	177,38 Kč	3 roky	k.ú. Slavkov u Brna
4156	orná půda	3 587	3 587	1 436,23 Kč	3 roky	k.ú. Slavkov u Brna
4255	ostatní plocha	1 481	1 481	592,99 Kč	1 rok	k.ú. Slavkov u Brna
4256	ostatní plocha	9 874	9 874	3 953,55 Kč	1 rok	k.ú. Slavkov u Brna
4281	orná půda	5 167	5 167	2 068,87 Kč	3 roky	k.ú. Slavkov u Brna
4287	orná půda	418	418	167,37 Kč	3 roky	k.ú. Slavkov u Brna
4293	orná půda	11 347	11 347	4 543,34 Kč	3 roky	k.ú. Slavkov u Brna
4299	orná půda	8 639	8 639	3 459,06 Kč	3 roky	k.ú. Slavkov u Brna
4336	orná půda	10 255	10 255	4 106,10 Kč	3 roky	k.ú. Slavkov u Brna
4429	ostatní plocha	5 129	3 912	1 566,36 Kč	1 rok	k.ú. Slavkov u Brna
4439	orná půda	1 069	1 069	428,03 Kč	3 roky	k.ú. Slavkov u Brna
4504	ostatní plocha	3 328	3 328	1 332,53 Kč	1 rok	k.ú. Slavkov u Brna
4551	orná půda	3 835	3 835	1 535,53 Kč	3 roky	k.ú. Slavkov u Brna
4552	orná půda	4 033	4 033	1 614,81 Kč	3 roky	k.ú. Slavkov u Brna
4565	orná půda	1 685	1 685	674,67 Kč	3 roky	k.ú. Slavkov u Brna
4566	ostatní plocha	161	161	64,46 Kč	1 rok	k.ú. Slavkov u Brna
4567	ostatní plocha	564	395	158,16 Kč	1 rok	k.ú. Slavkov u Brna
4583	ostatní plocha	9 452	7 452	2 983,78 Kč	1 rok	k.ú. Slavkov u Brna
4615	ostatní plocha	2 373	2 373	950,15 Kč	1 rok	k.ú. Slavkov u Brna
4639	orná půda	3 233	3 233	1 294,49 Kč	3 roky	k.ú. Slavkov u Brna
4643	ostatní plocha	2 368	2 368	948,15 Kč	1 rok	k.ú. Slavkov u Brna
4664	ostatní plocha	853	711	284,68 Kč	1 rok	k.ú. Slavkov u Brna
4685	orná půda	1 448	1 448	579,78 Kč	3 roky	k.ú. Slavkov u Brna
4703	orná půda	2 795	2 795	1 119,12 Kč	3 roky	k.ú. Slavkov u Brna
4787	orná půda	373	373	149,35 Kč	3 roky	k.ú. Slavkov u Brna
4789	orná půda	412	412	164,96 Kč	1 rok	k.ú. Slavkov u Brna -Dod. č 11
4792	orná půda	896	896	358,76 Kč	3 roky	k.ú. Slavkov u Brna
4793	ostatní plocha	908	908	363,56 Kč	1 rok	k.ú. Slavkov u Brna
4808	orná půda	1 909	1 909	764,36 Kč	3 roky	k.ú. Slavkov u Brna
4809	orná půda	1 966	1 966	787,19 Kč	1 rok	k.ú. Slavkov u Brna -Dod. č 11
4812	orná půda	13 172	13 172	5 274,07 Kč	3 roky	k.ú. Slavkov u Brna
4814	ostatní plocha	878	878	351,55 Kč	1 rok	k.ú. Slavkov u Brna
4868	orná půda	3 776	3 776	1 511,91 Kč	3 roky	k.ú. Slavkov u Brna
4896	ostatní plocha	3 130	3 130	1 253,25 Kč	1 rok	k.ú. Slavkov u Brna
4898	ostatní plocha	4 381	4 381	1 754,15 Kč	1 rok	k.ú. Slavkov u Brna
4902	ostatní plocha	1 648	1 648	659,86 Kč	1 rok	k.ú. Slavkov u Brna
4951	orná půda	522	522	209,01 Kč	3 roky	k.ú. Slavkov u Brna
4955	ostatní plocha	2 213	2 213	886,09 Kč	1 rok	k.ú. Slavkov u Brna
4958	ostatní plocha	1 169	1 169	468,07 Kč	1 rok	k.ú. Slavkov u Brna
4991	ostatní plocha	1 837	1 837	735,53 Kč	1 rok	k.ú. Slavkov u Brna
5004	ostatní plocha	1 395	1 395	558,56 Kč	1 rok	k.ú. Slavkov u Brna
5005	ostatní plocha	212	212	84,88 Kč	1 rok	k.ú. Slavkov u Brna
5010	orná půda	121	121	48,45 Kč	1 rok	k.ú. Slavkov u Brna -Dod. č 11
5006	ostatní plocha	357	297	118,92 Kč	1 rok	k.ú. Slavkov u Brna
5011	orná půda	3 122	3 122	1 250,05 Kč	1 rok	k.ú. Slavkov u Brna
5015	orná půda	730	730	292,29 Kč	1 rok	k.ú. Slavkov u Brna
5019	orná půda	712	712	285,08 Kč	1 rok	k.ú. Slavkov u Brna
5026	ostatní plocha	490	490	196,20 Kč	1 rok	k.ú. Slavkov u Brna
5033	ostatní plocha	8 596	8 596	3 441,84 Kč	1 rok	k.ú. Slavkov u Brna

Parcela číslo	druh pozemku	Výměra celé parcely m2	pronajímaná výměra m2	nájemné	výpovědní lhůta	pozn.
5036	orná půda	411	411	164,56 Kč	3 roky	k.ú. Slavkov u Brna
5093	ostatní plocha	5 401	5 401	2 162,56 Kč	1 rok	k.ú. Slavkov u Brna
5094	ostatní plocha	1 616	1 590	636,64 Kč	1 rok	k.ú. Slavkov u Brna
5102	ostatní plocha	8 042	8 042	3 220,02 Kč	1 rok	k.ú. Slavkov u Brna
5103	ostatní plocha	4 043	4 043	1 618,82 Kč	1 rok	k.ú. Slavkov u Brna
5121/2	ostatní plocha	11 726	11 726	4 695,09 Kč	1 rok	k.ú. Slavkov u Brna
5148	ostatní plocha	5 818	3 018	1 208,41 Kč	1 rok	k.ú. Slavkov u Brna
5150	ostatní plocha	2 956	2 956	1 183,58 Kč	1 rok	k.ú. Slavkov u Brna
5193	orná půda	6 010	6 010	2 406,40 Kč	3 roky	k.ú. Slavkov u Brna
5205	orná půda	398	398	159,36 Kč	3 roky	k.ú. Slavkov u Brna
5206	ostatní plocha	2 066	2 066	827,23 Kč	1 rok	k.ú. Slavkov u Brna
5209	orná půda	110 352	110 352	44 184,94 Kč	3 roky	k.ú. Slavkov u Brna
5212	ostatní plocha	2 767	2 767	1 107,91 Kč	1 rok	k.ú. Slavkov u Brna
5229	orná půda	347	347	138,94 Kč	3 roky	k.ú. Slavkov u Brna
5233	orná půda	16 854	15 850	6 346,34 Kč	3 roky	k.ú. Slavkov u Brna
5234	orná půda	23 446	23 446	9 387,78 Kč	3 roky	k.ú. Slavkov u Brna
5235/1	ostatní plocha	9 311	9 311	3 728,12 Kč	1 rok	k.ú. Slavkov u Brna
5235/2	ostatní plocha	115	115	46,05 Kč	1 rok	k.ú. Slavkov u Brna
5237	ostatní plocha	9 728	9 728	3 895,09 Kč	1 rok	k.ú. Slavkov u Brna
5239	orná půda	8 074	8 074	3 232,83 Kč	3 roky	k.ú. Slavkov u Brna
5328	ostatní plocha	3 844	3 844	1 539,14 Kč	1 rok	k.ú. Slavkov u Brna
5331/1	ostatní plocha	2 874	2 874	1 150,75 Kč	1 rok	k.ú. Slavkov u Brna
5362	orná půda	7 474	7 474	2 992,59 Kč	3 roky	k.ú. Slavkov u Brna
5376	orná půda	2 092	2 092	837,64 Kč	3 roky	k.ú. Slavkov u Brna
5381	orná půda	2 185	2 185	874,87 Kč	3 roky	k.ú. Slavkov u Brna
5422	ostatní plocha	748	748	299,50 Kč	1 rok	k.ú. Slavkov u Brna
5426	ostatní plocha	1 732	1 732	693,49 Kč	1 rok	k.ú. Slavkov u Brna
5433	orná půda	998	998	399,60 Kč	3 roky	k.ú. Slavkov u Brna
5434	ostatní plocha	4 385	4 385	1 755,75 Kč	1 rok	k.ú. Slavkov u Brna
5437	ostatní plocha	1 377	1 377	551,35 Kč	1 rok	k.ú. Slavkov u Brna
5519	orná půda	27 795	27 795	11 129,12 Kč	3 roky	k.ú. Slavkov u Brna
5624	ostatní plocha	3 519	3 519	1 409,01 Kč	1 rok	k.ú. Slavkov u Brna
5625	ostatní plocha	3 530	3 530	1 413,41 Kč	1 rok	k.ú. Slavkov u Brna
5647	ostatní plocha	554	554	221,82 Kč	1 rok	k.ú. Slavkov u Brna
5651	orná půda	751	751	300,70 Kč	3 roky	k.ú. Slavkov u Brna
5654	ostatní plocha	797	797	319,12 Kč	1 rok	k.ú. Slavkov u Brna
5658	ostatní plocha	2 324	2 324	930,53 Kč	1 rok	k.ú. Slavkov u Brna
5664	ostatní plocha	125	125	50,05 Kč	1 rok	k.ú. Slavkov u Brna
5675	orná půda	3 515	3 515	1 407,41 Kč	3 roky	k.ú. Slavkov u Brna
5688	orná půda	3 503	3 503	1 402,60 Kč	3 roky	k.ú. Slavkov u Brna
5691	orná půda	1 500	1 500	600,60 Kč	3 roky	k.ú. Slavkov u Brna
5706	ostatní plocha	4 840	3 000	1 201,20 Kč	1 rok	k.ú. Slavkov u Brna
1083/29	orná půda	6 444	6 444	2 580,18 Kč	3 roky	k.ú. Hodějice - dodatek č. 10
<b>Celkem</b>		<b>475 601</b>	<b>465 632</b>	<b>186 439,05 Kč</b>		

Celkové roční nájemné od 01.01.2022 činí po zaokrouhlení 186.440,-Kč.



**Dodatek č. 12**  
**k nájemní smlouvě ze dne 11. 06. 2012**

**I. Smluvní strany**

1. **Město Slavkov u Brna**, se sídlem Palackého nám. 65, 684 01 Slavkov u Brna, IČ: 00292311, za které jedná starosta města Bc. Michal Boudný, jako **pronajímatel**, na straně jedné

2. **ROSTĚNICE, a.s.**, se sídlem Rostěnice 166, 682 01 Rostěnice-Zvonovice, IČ: 63481821, za kterou jedná předseda představenstva Ing. Vítězslav Navrátil, jako **nájemce**, na straně druhé

uzavřeli dne 11. 06. 2012 nájemní smlouvu ve znění dodatků č. 1 až 11 (dále jen „nájemní smlouva“) a v souladu s článkem VII. odst. 3 nájemní smlouvy uzavírají níže uvedeného dne, měsíce a roku tento Dodatek č. 12 k nájemní smlouvě:

**I.**

Dle ujednání čl. I odst. 1 nájemní smlouvy je předmět nájmu specifikován v příloze č. 1 nájemní smlouvy.

Smluvní strany se dohodly, že **předmět nájmu se zužuje** o pozemek parc. č. 1083/29 – orná půda o výměře 6444 m<sup>2</sup> v k. ú. Hodějice, zapsané na LV 824 vedeném katastrálním úřadem pro Jihomoravský kraj, katastrální pracoviště Vyškov.

V této souvislosti dochází ke změně přílohy č. 1 k nájemní smlouvě, jejíž aktuální znění tvoří přílohu č. 1 tohoto Dodatku č. 12. Příloha č. 1 tohoto Dodatku č. 12. v celém rozsahu nahrazuje stávající přílohu č. 1 k nájemní smlouvě.

**II.**

Smluvní strany se dále dohodly, že se **čl. III. odst. 1 nájemní smlouvy mění a nově zní takto:**

1. Nájemné za užívání pronajatých pozemků podle dohody smluvních stran za každý, i jen započatý kalendářní rok činí částku **183.431,-Kč** (slovy: stoosmdesáttřítisícosmsetpadesátdevět korun českých). Za započatý rok 2022 bude nájemné zapláceno na základě dohody smluvních stran ve výši 183.431,-Kč.
2. Roční nájemné bude nájemce hradit pronajímateli v jediné roční splátce vždy nejpozději do konce měsíce října příslušného roku na účet pronajímatele č. **19-729731/0100**, VS: 8393000160.

**III.**

1. Uzavření této smlouvy schválila Rada města Slavkov u Brna na své 134. schůzi dne 20. 12. 2021 usnesením č. 2050/134/RM/2021. Město Slavkov u Brna proto podle § 41 z.č. 128/2000 Sb. prohlašuje, že jsou splněny zákonné podmínky platnosti tohoto právního jednání.

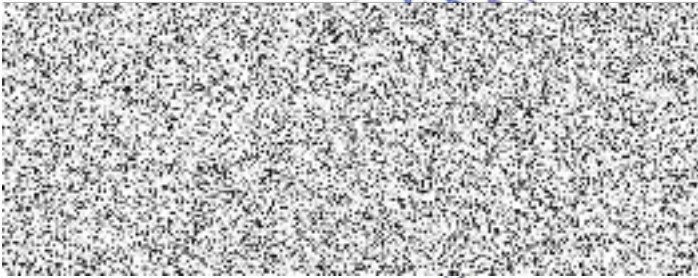
2. Ustanovení smlouvy tímto dodatkem nedotčená zůstávají platná i účinná v dosavadním znění.

3. Tento dodatek nabývá platnosti i účinnosti dnem podpisu všech účastníků.

4. Tento dodatek je vyhotoven ve dvou exemplářích, z nichž každý má právní povahu originálu. Po podpisu smluvních stran obdrží pronajímatel i nájemce po jednom vyhotovení.

5. Účastníci prohlašují, že tento dodatek uzavírají svobodně a vážně, nikoli v tísní za nápadně nevýhodných podmínek, a že jeho text si přečetli a stvrzují svým vlastnoručním podpisem, že odpovídá jejich pravé vůli.

Ve Slavkově u Brna dne 18.2.2022



Bc. Michal Boudný  
starosta  
města Slavkov u Brna



682: Rostěnice 166  
31821  
zápis v OR u KS v Brně, oddíl B, vložka 1740

Ing. Vítězslav Navrátil  
předseda představenstva  
ROSTĚNICE, a.s.



**ROSTĚNICE, a.s. Rostěnice 49, 682 01 Rostěnice-Zvonovice, IČ: 63481821**

Parcela číslo	druh pozemku	Výměra celé parcely m2	pronajímaná výměra m2	nájemné	výpovědní lhůta	pozn.
3056/22	orná půda	45	45	18,02 Kč	3 roky	k.ú. Slavkov u Brna
3056/33	orná půda	960	480	192,19 Kč	3 roky	k.ú. Slavkov u Brna
4054	orná půda	3 821	3 821	1 529,93 Kč	3 roky	k.ú. Slavkov u Brna
4068	orná půda	5 465	5 465	2 188,19 Kč	3 roky	k.ú. Slavkov u Brna
4098	ostatní plocha	461	230	92,09 Kč	1 rok	k.ú. Slavkov u Brna
4117	orná půda	443	443	177,38 Kč	3 roky	k.ú. Slavkov u Brna
4156	orná půda	3 587	3 587	1 436,23 Kč	3 roky	k.ú. Slavkov u Brna
4255	ostatní plocha	1 481	1 481	592,99 Kč	1 rok	k.ú. Slavkov u Brna
4256	ostatní plocha	9 874	9 874	3 953,55 Kč	1 rok	k.ú. Slavkov u Brna
4281	orná půda	5 167	5 167	2 068,87 Kč	3 roky	k.ú. Slavkov u Brna
4287	orná půda	418	418	167,37 Kč	3 roky	k.ú. Slavkov u Brna
4293	orná půda	11 347	11 347	4 543,34 Kč	3 roky	k.ú. Slavkov u Brna
4299	orná půda	8 639	8 639	3 459,06 Kč	3 roky	k.ú. Slavkov u Brna
4336	orná půda	10 255	10 255	4 106,10 Kč	3 roky	k.ú. Slavkov u Brna
4429	ostatní plocha	5 129	3 912	1 566,36 Kč	1 rok	k.ú. Slavkov u Brna
4504	ostatní plocha	3 328	3 328	1 332,53 Kč	1 rok	k.ú. Slavkov u Brna
4551	orná půda	3 835	3 835	1 535,53 Kč	3 roky	k.ú. Slavkov u Brna
4552	orná půda	4 033	4 033	1 614,81 Kč	3 roky	k.ú. Slavkov u Brna
4565	orná půda	1 685	1 685	674,67 Kč	3 roky	k.ú. Slavkov u Brna
4566	ostatní plocha	161	161	64,46 Kč	1 rok	k.ú. Slavkov u Brna
4567	ostatní plocha	564	395	158,16 Kč	1 rok	k.ú. Slavkov u Brna
4583	ostatní plocha	9 452	7 452	2 983,78 Kč	1 rok	k.ú. Slavkov u Brna
4615	ostatní plocha	2 373	2 373	950,15 Kč	1 rok	k.ú. Slavkov u Brna
4639	orná půda	3 233	3 233	1 294,49 Kč	3 roky	k.ú. Slavkov u Brna
4643	ostatní plocha	2 368	2 368	948,15 Kč	1 rok	k.ú. Slavkov u Brna
4664	ostatní plocha	853	711	284,68 Kč	1 rok	k.ú. Slavkov u Brna
4685	orná půda	1 448	1 448	579,78 Kč	3 roky	k.ú. Slavkov u Brna
4703	orná půda	2 795	2 795	1 119,12 Kč	3 roky	k.ú. Slavkov u Brna
4787	orná půda	373	373	149,35 Kč	3 roky	k.ú. Slavkov u Brna
4789	orná půda	412	412	164,96 Kč	1 rok	k.ú. Slavkov u Brna -Dod. č 11
4792	orná půda	896	896	358,76 Kč	3 roky	k.ú. Slavkov u Brna
4793	ostatní plocha	908	908	363,56 Kč	1 rok	k.ú. Slavkov u Brna
4808	orná půda	1 909	1 909	764,36 Kč	3 roky	k.ú. Slavkov u Brna
4809	orná půda	1 966	1 966	787,19 Kč	1 rok	k.ú. Slavkov u Brna -Dod. č 11
4812	orná půda	13 172	13 172	5 274,07 Kč	3 roky	k.ú. Slavkov u Brna
4814	ostatní plocha	878	878	351,55 Kč	1 rok	k.ú. Slavkov u Brna
4868	orná půda	3 776	3 776	1 511,91 Kč	3 roky	k.ú. Slavkov u Brna
4896	ostatní plocha	3 130	3 130	1 253,25 Kč	1 rok	k.ú. Slavkov u Brna
4898	ostatní plocha	4 381	4 381	1 754,15 Kč	1 rok	k.ú. Slavkov u Brna
4902	ostatní plocha	1 648	1 648	659,86 Kč	1 rok	k.ú. Slavkov u Brna
4951	orná půda	522	522	209,01 Kč	3 roky	k.ú. Slavkov u Brna
4955	ostatní plocha	2 213	2 213	886,09 Kč	1 rok	k.ú. Slavkov u Brna
4958	ostatní plocha	1 169	1 169	468,07 Kč	1 rok	k.ú. Slavkov u Brna
4991	ostatní plocha	1 837	1 837	735,53 Kč	1 rok	k.ú. Slavkov u Brna
5004	ostatní plocha	1 395	1 395	558,56 Kč	1 rok	k.ú. Slavkov u Brna
5005	ostatní plocha	212	212	84,88 Kč	1 rok	k.ú. Slavkov u Brna
5010	orná půda	121	121	48,45 Kč	1 rok	k.ú. Slavkov u Brna -Dod. č 11
5006	ostatní plocha	357	297	118,92 Kč	1 rok	k.ú. Slavkov u Brna
5011	orná půda	3 122	3 122	1 250,05 Kč	1 rok	k.ú. Slavkov u Brna
5015	orná půda	730	730	292,29 Kč	1 rok	k.ú. Slavkov u Brna
5019	orná půda	712	712	285,08 Kč	1 rok	k.ú. Slavkov u Brna
5026	ostatní plocha	490	490	196,20 Kč	1 rok	k.ú. Slavkov u Brna
5033	ostatní plocha	8 596	8 596	3 441,84 Kč	1 rok	k.ú. Slavkov u Brna

Parcela číslo	druh pozemku	Výměra celé parcely m2	pronajímaná výměra m2	nájemné	výpovědní lhůta	pozn.
---------------	--------------	------------------------	-----------------------	---------	-----------------	-------

5036	orná půda	411	411	164,56 Kč	3 roky	k.ú. Slavkov u Brna
5093	ostatní plocha	5 401	5 401	2 162,56 Kč	1 rok	k.ú. Slavkov u Brna
5094	ostatní plocha	1 616	1 590	636,64 Kč	1 rok	k.ú. Slavkov u Brna
5102	ostatní plocha	8 042	8 042	3 220,02 Kč	1 rok	k.ú. Slavkov u Brna
5103	ostatní plocha	4 043	4 043	1 618,82 Kč	1 rok	k.ú. Slavkov u Brna
5121/2	ostatní plocha	11 726	11 726	4 695,09 Kč	1 rok	k.ú. Slavkov u Brna
5148	ostatní plocha	5 818	3 018	1 208,41 Kč	1 rok	k.ú. Slavkov u Brna
5150	ostatní plocha	2 956	2 956	1 183,58 Kč	1 rok	k.ú. Slavkov u Brna
5193	orná půda	6 010	6 010	2 406,40 Kč	3 roky	k.ú. Slavkov u Brna
5205	orná půda	398	398	159,36 Kč	3 roky	k.ú. Slavkov u Brna
5206	ostatní plocha	2 066	2 066	827,23 Kč	1 rok	k.ú. Slavkov u Brna
5209	orná půda	110 352	110 352	44 184,94 Kč	3 roky	k.ú. Slavkov u Brna
5212	ostatní plocha	2 767	2 767	1 107,91 Kč	1 rok	k.ú. Slavkov u Brna
5229	orná půda	347	347	138,94 Kč	3 roky	k.ú. Slavkov u Brna
5233	orná půda	16 854	15 850	6 346,34 Kč	3 roky	k.ú. Slavkov u Brna
5234	orná půda	23 446	23 446	9 387,78 Kč	3 roky	k.ú. Slavkov u Brna
5235/1	ostatní plocha	9 311	9 311	3 728,12 Kč	1 rok	k.ú. Slavkov u Brna
5235/2	ostatní plocha	115	115	46,05 Kč	1 rok	k.ú. Slavkov u Brna
5237	ostatní plocha	9 728	9 728	3 895,09 Kč	1 rok	k.ú. Slavkov u Brna
5239	orná půda	8 074	8 074	3 232,83 Kč	3 roky	k.ú. Slavkov u Brna
5328	ostatní plocha	3 844	3 844	1 539,14 Kč	1 rok	k.ú. Slavkov u Brna
5331/1	ostatní plocha	2 874	2 874	1 150,75 Kč	1 rok	k.ú. Slavkov u Brna
5362	orná půda	7 474	7 474	2 992,59 Kč	3 roky	k.ú. Slavkov u Brna
5376	orná půda	2 092	2 092	837,64 Kč	3 roky	k.ú. Slavkov u Brna
5381	orná půda	2 185	2 185	874,87 Kč	3 roky	k.ú. Slavkov u Brna
5422	ostatní plocha	748	748	299,50 Kč	1 rok	k.ú. Slavkov u Brna
5426	ostatní plocha	1 732	1 732	693,49 Kč	1 rok	k.ú. Slavkov u Brna
5433	orná půda	998	998	399,60 Kč	3 roky	k.ú. Slavkov u Brna
5434	ostatní plocha	4 385	4 385	1 755,75 Kč	1 rok	k.ú. Slavkov u Brna
5437	ostatní plocha	1 377	1 377	551,35 Kč	1 rok	k.ú. Slavkov u Brna
5519	orná půda	27 795	27 795	11 129,12 Kč	3 roky	k.ú. Slavkov u Brna
5624	ostatní plocha	3 519	3 519	1 409,01 Kč	1 rok	k.ú. Slavkov u Brna
5625	ostatní plocha	3 530	3 530	1 413,41 Kč	1 rok	k.ú. Slavkov u Brna
5647	ostatní plocha	554	554	221,82 Kč	1 rok	k.ú. Slavkov u Brna
5651	orná půda	751	751	300,70 Kč	3 roky	k.ú. Slavkov u Brna
5654	ostatní plocha	797	797	319,12 Kč	1 rok	k.ú. Slavkov u Brna
5658	ostatní plocha	2 324	2 324	930,53 Kč	1 rok	k.ú. Slavkov u Brna
5664	ostatní plocha	125	125	50,05 Kč	1 rok	k.ú. Slavkov u Brna
5675	orná půda	3 515	3 515	1 407,41 Kč	3 roky	k.ú. Slavkov u Brna
5688	orná půda	3 503	3 503	1 402,60 Kč	3 roky	k.ú. Slavkov u Brna
5691	orná půda	1 500	1 500	600,60 Kč	3 roky	k.ú. Slavkov u Brna
5706	ostatní plocha	4 840	3 000	1 201,20 Kč	1 rok	k.ú. Slavkov u Brna
<b>Celkem</b>		<b>468 088</b>	<b>458 119</b>	<b>183 430,85 Kč</b>		

Celkové roční nájemné od 01.01.2022 činí po zaokrouhlení 183.431,-Kč.

## Nájemní smlouva

Město Slavkov u Brna, se sídlem Palackého náměstí 65, Slavkov u Brna, IČ: 00292311, za které jedná starosta města Ing. Ivan Charvát, jako pronajímatel (dále jen pronajímatel), a

Petr Voňka, trvalý pobyt [redacted], datum narození [redacted] 1976, jako nájemce (dále jen nájemce),

uzavřeli níže uvedeného dne, měsíce a roku tuto nájemní smlouvu:

### I.

#### Předmět nájmu

1. Pronajímatel prohlašuje, že je vlastníkem pozemků v k. ú. Slavkov u Brna, uvedených a specifikovaných v příloze č.1 této nájemní smlouvy (dále jen pronajaté pozemky).
2. Pronajímatel přenechává touto nájemní smlouvou pronajaté pozemky nájemci k užívání a nájemce se zavazuje hradit za ně dále sjednané nájemné.

### II.

#### Účel nájmu

1. Účelem nájmu je užití pronajatých pozemků nájemcem k zemědělskému obhospodařování. Tato nájemní smlouva nenahrazuje souhlasy a povolení příslušných správních úřadů související se sjednaným účelem užívání ani s ním spojené případné ohlašovací povinnosti nájemce.
2. K jinému způsobu využití pronajatých pozemků je nájemce oprávněn pouze s předchozím písemným souhlasem pronajímatele.

### III.

#### Nájemné

1. Nájemné za užívání pronajatých pozemků podle dohody smluvních stran za každý i jen započatý kalendářní rok je uvedeno v příloze č. 1 této nájemní smlouvy.
2. Roční nájemné bude nájemce hradit pronajímateli v jediné roční splátce vždy nejpozději do konce měsíce února příslušného roku na účet pronajímatele č. 9013890277/0100 v.s. 393. Za rok 2012 uhradí nájemce roční nájemné v plné výši (účastníci přihlížejí k tomu, že nájemce pronajaté pozemky před uzavřením této smlouvy od počátku roku 2012 již fakticky bezesmluvně užíval) do dvou měsíců od podpisu této nájemní smlouvy.
3. Účastníci smlouvy se dohodli na tom, že v případě zvýšení průměrné ceny orné půdy pro katastrální území Slavkov u Brna podle příslušného právního předpisu (v současné době vyhl. 412/2008 Sb. v platném znění) uzavřou na výzvu pronajímatele dodatek k této nájemní smlouvě, kterým se ve stejném poměru, v jakém se zvýšila průměrná cena orné půdy, zvýší nájemné za pronajaté pozemky podle této nájemní smlouvy.

### IV.

#### Doba nájmu

1. Tato nájemní smlouva se uzavírá na dobu neurčitou.

### V.

#### Ukončení nájmu

1. Nájem může být kdykoli ukončen písemnou dohodou mezi pronajímatelem a nájemcem.
2. Každá ze smluvních stran je oprávněna vypovědět tuto nájemní smlouvu ve výpovědní lhůtě stanovené pro každý jednotlivý pronajatý pozemek v příloze č. 1 této nájemní smlouvy. Výpovědní lhůta začíná běžet dne 1. října následujícího po doručení písemné výpovědi druhé smluvní straně.

### VI.

#### Povinnosti nájemce

Nájemce se zavazuje:

1. upravovat a užívat pronajaté pozemky výhradně v souladu s účelem nájmu a v souladu s právními předpisy,

2. nepřenechat pronajaté pozemky, ani jejich část do podnájmu třetí osobě bez písemného souhlasu pronajímatele,
3. ve stanovených lhůtách řádně platit dohodnuté platby v plné výši,
4. v případě, že dojde ke vzniku škody na pronajatých pozemcích a bude prokázána odpovědnost nájemce za tuto škodu, uvést poškozenou věc do původního stavu a pokud by toto nebylo možno, zaplatit pronajímateli odpovídající částku jako náhradu škody, nebude-li smluvními stranami dohodnuto jinak.

## VII.

### Závěrečná ustanovení

1. Uzavření této smlouvy bylo schváleno usnesením k bodu 3.15. na 34. schůzi rady města Slavkov u Brna dne 23.5.2012, po řádném zveřejnění záměru v době od 18.4.2012 do 4.5.2012. Pronajímatel proto v souladu s ust. § 41 z.č. 128/2000 Sb. prohlašuje, že jsou splněny zákonné podmínky platnosti tohoto právního úkonu.
2. Nedílnou součástí této smlouvy je její příloha č. 1.
3. Tato smlouva může být měněna pouze dohodou smluvních stran ve formě písemných dodatků ke smlouvě, průběžně číslovaných a podepsaných oprávněnými osobami.
4. Tato smlouva nabývá platnosti i účinnosti k datu podpisu oběma smluvními stranami.
5. Tato smlouva je vyhotovena ve čtyřech exemplářích, z nichž každý má povahu originálu. Každá ze smluvních stran obdrží po dvou exemplářích.
6. Otázky, které tato smlouva neupravuje se řídí příslušnými ustanoveními zákona č. 40/1964 Sb. v platném znění, Občanský zákoník, případně dalších českých právních předpisů.
7. Účastníci prohlašují, že tuto smlouvu uzavírají svobodně a vážně, nikoli v tísni za nápadně nevýhodných podmínek, a že text této smlouvy si přečetli a stvrzují svým vlastnoručním podpisem, že odpovídá jejich pravé vůli.

ve Slavkově u Brna dne 11.06. 2012  
za pronajímatele



Ing. Ivan Charvát  
starosta  
města Slavkov u Brna

ve Slavkově u Brna dne 13.06. 2012  
nájemce:



Petr Voňka



Petr VOŇKA  
Ročník  
685 01 Křížanovice u Buč. 262  
IČO: 68726287, DIČ: CZ7509194670

<b>Petr VOŇKA, Křižanovice 262</b>					
<i>Parcela číslo</i>	<i>druh pozemku</i>	<i>Výměra celé parcely m<sup>2</sup></i>	<i>pronajímaná výměra m<sup>2</sup></i>	<i>nájemné</i>	<i>výpovědní lhůta</i>
5573	ostatní plocha	2 915	2 915	961,95 Kč	1 rok
5575	ostatní plocha	1 112	1 112	366,96 Kč	1 rok
5576	ostatní plocha	15 456	15 456	5 100,48 Kč	1 rok
5583	ostatní plocha	2 634	2 634	869,22 Kč	1 rok
<b>Celkem</b>		<b>22 117</b>	<b>22 117</b>	<b>7 298,61 Kč</b>	

Celkové roční nájemné po zaokrouhlení činí 7.299,-Kč