

k.ú.Vážany nad Litavou

k.ú.Nížkovice

k.ú.Milešovice

LEGENDA

	hranice katastrálních území
	Zm1-10/II
	hranice zastavěného území vymezené v ÚP
	úprava hranice zastavěného území k 31.4. 2023

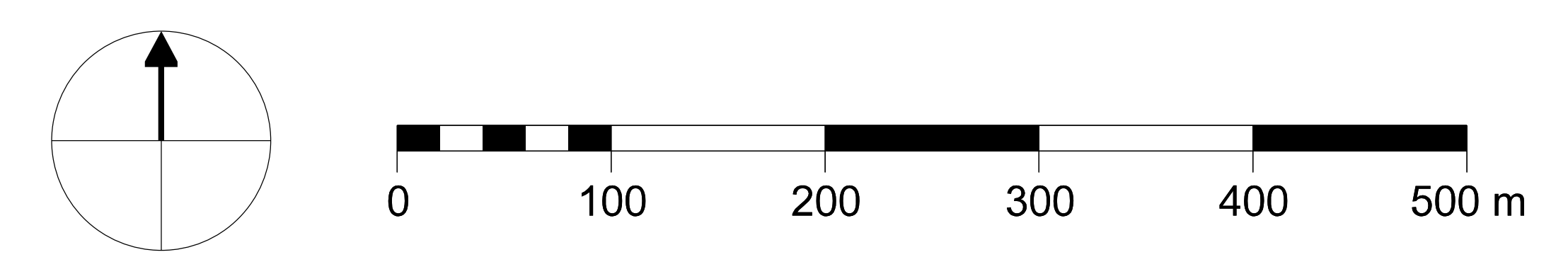
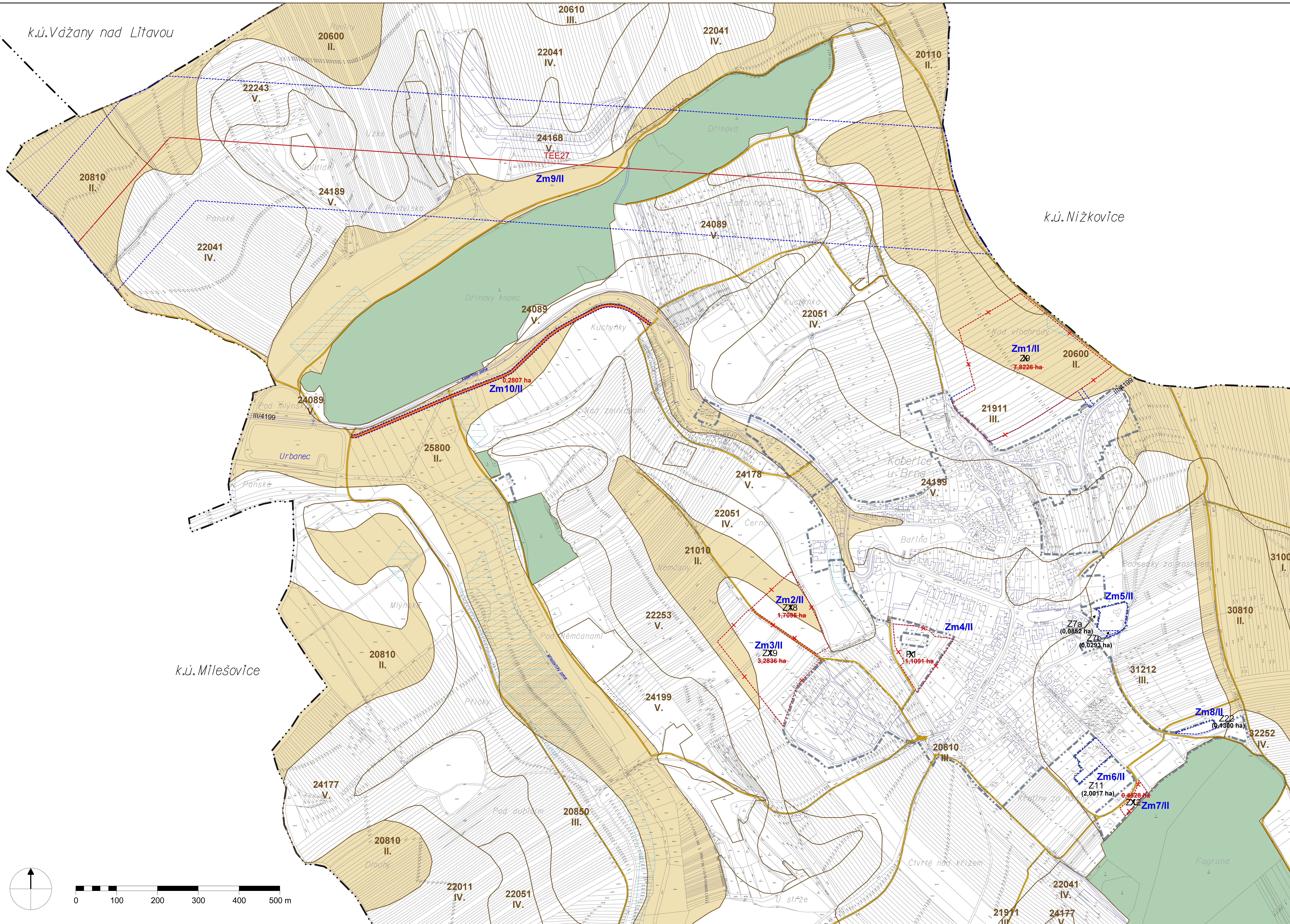
INFORMACE K ZÁBORŮM ZPF

	navržený zábor ZPF pro účelovou komunikaci s cyklostezkou
	rušené zábery ZPF pro zastavitelné plochy Z9, Z18-19, Z12 a P1, od kterých je upuštěno
	0,xxxx ha předpokládaná výměra záboru ZPF
	0,xxxx ha velikost rušených záborů ZPF
	(0,xxxx ha) redukováné zábery ZPF ploch Z7a, Z7b, Z11, Z22 po částečném využití ploch
	Z9 značky rušených či upravených ploch
	osa koridoru TEE27 pro nadzemní dvojitě elektrické vedení 400 kV Otrokovice - Sokolnice

INFORMACE O ÚZEMÍ

	hranice bonitovaných půdně ekologických jednotek (BPEJ)
	00110 číselné kódy BPEJ
	I. - V. třídy ochrany zemědělské půdy podle BPEJ
	zemědělská půda v I. a II. třídě ochrany
	lesní půda
	meliiorace - uměle odvodněná území
	účelové komunikace (stav a návrh)

- INFORMACE O ŘEŠENÍ ZMĚNY Č. 2**
- 1) Ve změně č. 2 se ruší zastavitelné plochy Z9 (Sb), Z18-19 (Vs) a plocha přestavby P1 (Vs). Rušené zastavitelné plochy Z9, Z18-19 se mění na stabilizované plochy zemědělské Zp. Plocha přestavby P1 se mění na stabilizované plochy Zz, Zk, Vs.
 - 2) Dále je aktualizováno zastavěné území v již využitých částech zastavitelných ploch Z7, Z11-12 (Bv), Z22 (Os). Již využitá část zastavitelných ploch Z7, Z11 se převádí do stabilizovaných ploch bydlení a do zastavěného území. Zastavitelná plocha Z12 se mění na stabilizovanou plochu Zz v zastavěném území. Dosud nevyužitá část zastavitelné plochy Z7 se dělí na plochy Z7a, Z7b (Bv).
 - 3) Pro navrženou účelovou komunikaci s cyklostezkou se počítá se záborom o šířce 4 m. U nadzemního elektrického vedení VVN 400 kV (v jeho 300 m širokém koridoru) se předpokládají zábery ZPF jen pod patkami příhradových sloupů vzdálených od sebe cca 300 - 500 m (podle terénu).
 - 4) Ve změně č. 2 nejsou navrženy zastavitelné plochy, ale tyto jsou jen rušeny. Nejsou navržena dočasná odnětí ze ZPF. Nejsou navrženy zábery lesní půdy.



**ODŮVODNĚNÍ ZMĚNY č. 2
ÚZEMNÍHO PLÁNU
KOBĚŘICE U BRNA**

Projektant: Ing. arch. Jiří Hála, návrh 05/2023

**8 VÝKRES PŘEDPOKLÁDANÝCH
ZÁBORŮ PŮDNÍHO FONDU**

měřítko 1 : 5 000