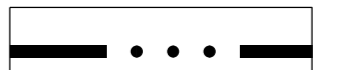





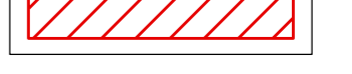


k.ú.Vážany nad Litavou

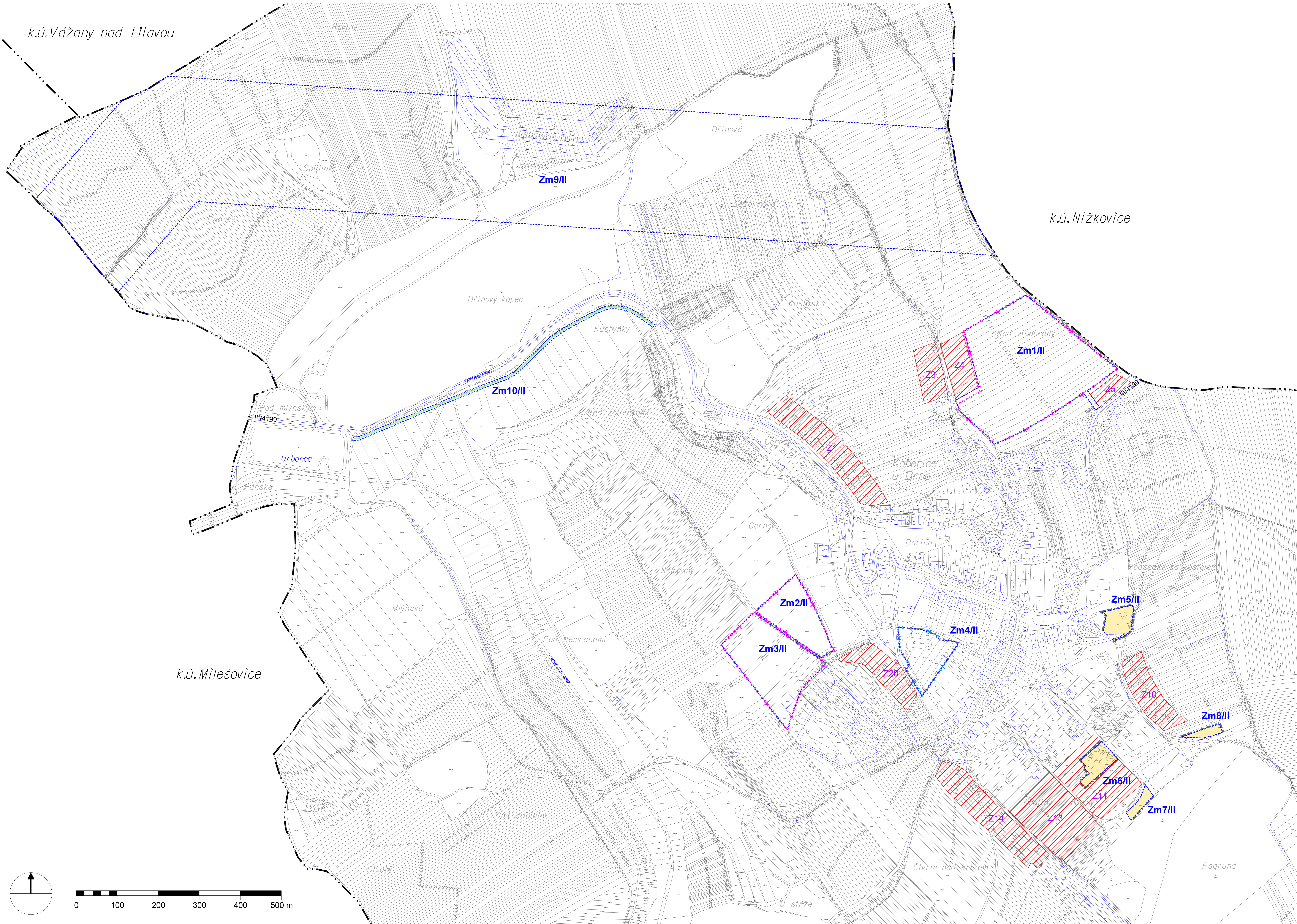
k.ú.Nižkovice

k.ú.Milešovice

ZÁKLADNÍ ČLENĚNÍ ÚZEMÍ

-  hranice katastrálních území
-  hranice ploch řešených změnou č. 2 **Zm1-10/II**
-  úprava hranice zastavěného území k 31.4.2023
-  rušené zastavitelné plochy **Z9, Z18-19**
-  rušená plocha přestavby **P1**
-  plochy změn v krajině
-  plochy, ve kterých je rozhodování o změnách v území podmíněno zpracováním a evidencí územní studie Z1, Z3-5, Z10-11, Z13-14, Z20

Ve změně č. 2 se ruší zastavitelné plochy Z9 (Sb), Z18-19 (Vs) a plocha přestavby P1 (Vs). Dále je aktualizováno zastavěné území v již využitých částech zastavitelných ploch Z7, Z11-12 (Bv), Z22 (Os). Jako změna v krajině je vymezen návrh účelové komunikace pro cyklostezku podél Koberického potoka.



ZÁZNAM O ÚČINNOSTI

Změnu č. 2 vydal správní orgán:
Zastupitelstvo obce KOBEŘICE u Brna

Datum nabytí účinnosti změny č. 2:

Pořizovatel:
Městský úřad SLAVKOV u Brna
Odbor stavebního úřadu, územního
plánování a životního prostředí

Úřední razítko:

Oprávněná úřední osoba:
Ing. Hana Šmerdová
referentka územního plánování

Podpis:

**ZMĚNA č. 2 ÚZEMNÍHO PLÁNU
KOBEŘICE U BRNA**

Projektant: Ing. arch. Jiří Hála, návrh 05/2023

**1 VÝKRES ZÁKLADNÍHO
ČLENĚNÍ ÚZEMÍ**

měřítko 1 : 5 000