

# ÚPLNÉ ZNĚNÍ ÚZEMNÍHO PLÁNU KOBĚŘICE U BRNA PO VYDANÉ ZMĚNĚ Č. 2

## ZÁKLADNÍ ČLENĚNÍ ÚZEMÍ

- hranice řešeného území
- hranice zastavěného území - aktualizace k 31.4.2023
- vymezení zastavitelných ploch Z1-7b, Z10-11, Z13-14, Z16-17, Z20-22
- vymezení ploch přestavby P2

## URBANISTICKÁ KONCEPCE A KONCEPCE USPOŘÁDÁNÍ KRAJINY PLOCHY S ROZDÍLNÝM ZPŮSOBEM VYUŽITÍ

stabilizované	změn (návrh)	popis
Bv	(Bv)	plochy bydlení Z1-27b, Z10-11, Z13-14
Ov	(Ov)	plochy občanského vybavení - veřejné
Os	(Os)	plochy občanského vybavení - sportovní Z22
Oh	(Oh)	plochy občanského vybavení - hřbitovy Z16
	(Oe)	plochy specifického občanského vybavení - ekofarma P2
Ri		plochy rekreace
Vs	(Vs)	plochy výroby a skladování Z17, Z20
Ti	(Ti)	plochy technické infrastruktury Z21
Di	(Di)	plochy dopravní infrastruktury
Pv		plochy veřejných prostranství
Zs		plochy zeleně sídelní
W	(W)	plochy vodní a vodo hospodářské
Zp		plochy zemědělské půdy produkční orné
Zz		plochy zemědělské půdy zahrad, sadů a vinic
Zk	(Zk)	plochy zeleně krajinné
Lp		plochy lesní
Pp		plochy přírodní

## KONCEPCE DOPRAVNÍ INFRASTRUKTURY

stav	návrh	popis
		silnice I. a III. třídy
		místní komunikace
		účelové komunikace
		zastávky autobusové dopravy
		trasy cyklistické dopravy

## ÚZEMNÍ SYSTÉM EKOLOGICKÉ STABILITY

	nadregionální biokoridor K 138 MH
	osa větve nadregionálního biokoridoru
	regionální biocentrum RBC 227
	lokální biocentrum LBC (název dle lokality)
	lokální biokoridor LBK 1-15

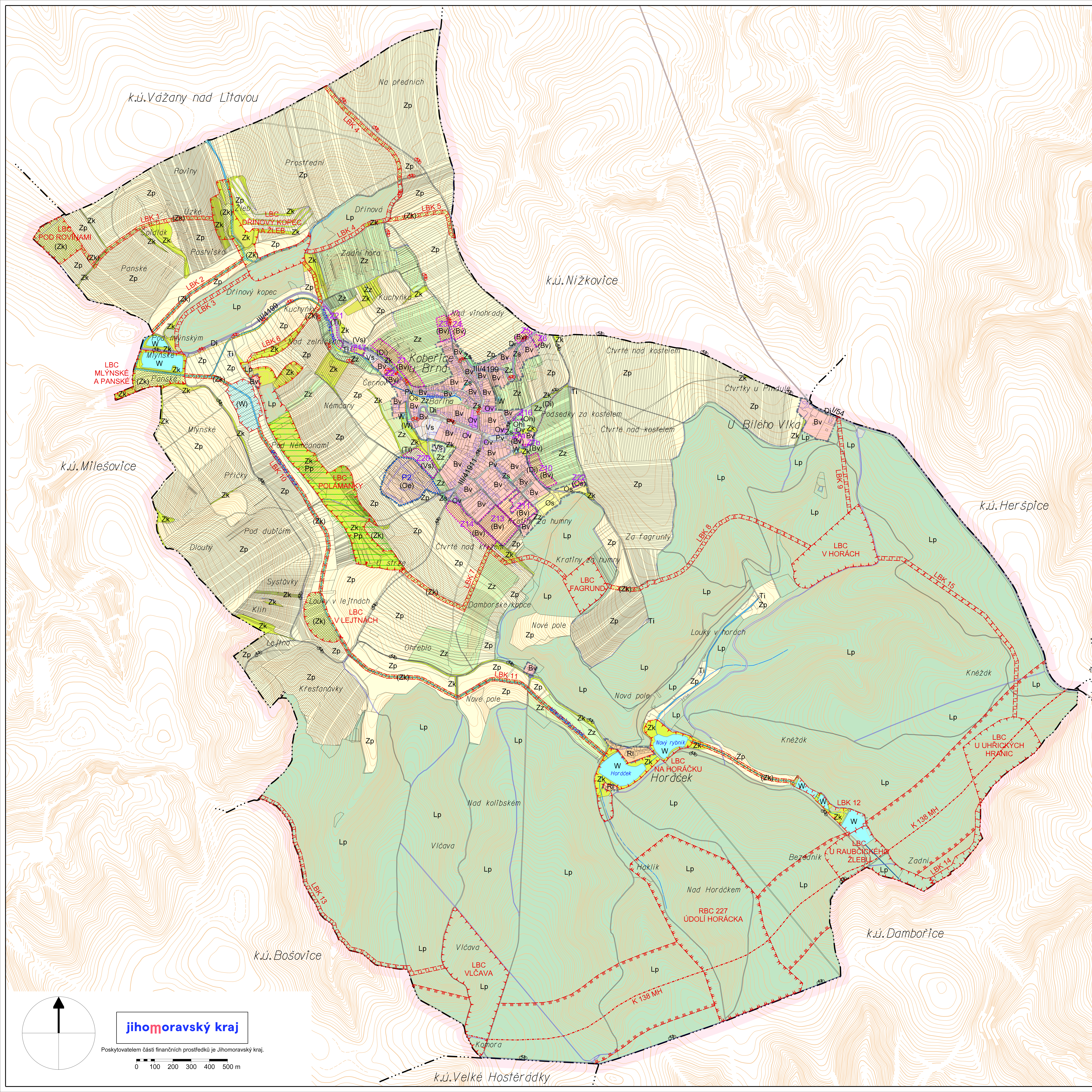
## ZÁZNAM O ÚČINNOSTI

Poslední změnu č. 2 vydal správní orgán: Zastupitelstvo obce KOBĚŘICE u Brna	
Datum nabytí účinnosti změny č. 2: .....	
Pořizovatel: Městský úřad SLAVKOV u Brna Odbor stavebního úřadu, územního plánování a životního prostředí	Úřední razítko:
Oprávněná úřední osoba: Ing. Hana Šmerdová referentka územního plánování	Podpis: .....

Projektant: Ing. arch. Jiří Hála

# 3 HLAVNÍ VÝKRES

1 : 10 000



**jiho**moravský kraj

Poskytovatelem částí finančních prostředků je Jiho

