




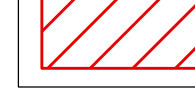
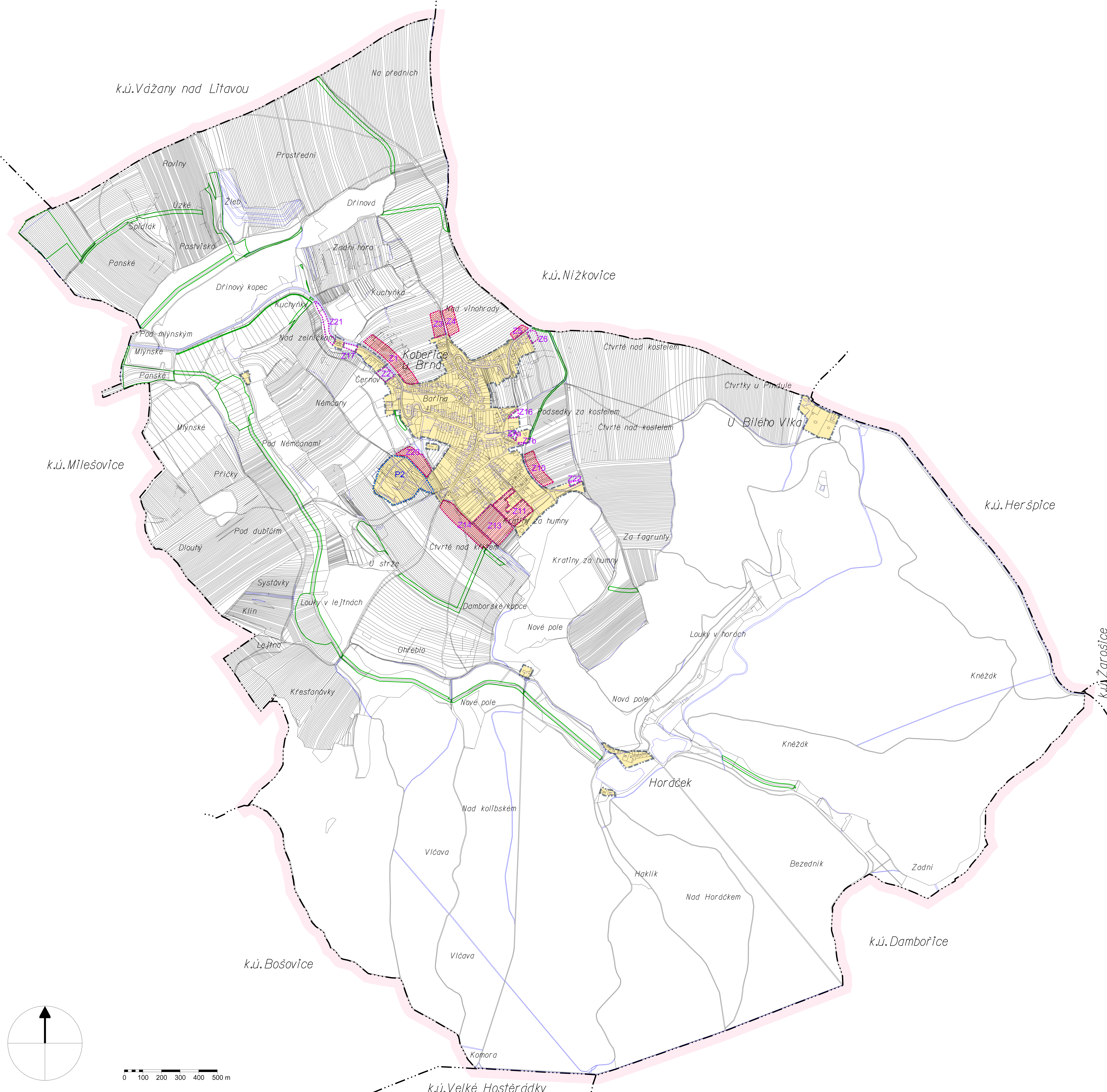


ÚPLNÉ ZNĚNÍ ÚZEMNÍHO PLÁNU KOBĚŘICE U BRNA

PO VYDANÉ ZMĚNĚ Č. 2

- ZÁKLADNÍ ČLENĚNÍ ÚZEMÍ**
-  hranice řešeného území
 -  hranice zastavěného území - aktualizace k 31.4.2023
 -  zastavitelné plochy Z1-7b, Z10-11, Z13-14, Z16-17, Z20-22
 -  plochy přestavby P2
 -  plochy změn v krajině
 -  plochy, ve kterých je rozhodování o změnách v území podmíněno zpracováním územní studie Z1, Z3-5, Z10-11, Z13-14, Z20

- POZNÁMKY**
- 1) V územním plánu nejsou vymezeny plochy ani koridory pro územní rezervy.
 - 2) V územním plánu nejsou vymezeny plochy ani koridory, jejichž změna by byla podmíněna zpracováním a vydáním regulačního plánu nebo uzavřením dohody o parcelaci.



ZÁZNAM O ÚČINNOSTI	
Poslední změnu č. 2 vydal správní orgán: Zastupitelstvo obce KOBĚŘICE u Brna	
Datum nabytí účinnosti změny č. 2:	
Pořizovatel: Městský úřad SLAVKOV u Brna Odbor stavebního úřadu, územního plánování a životního prostředí	Úřední razítko:
Oprávněná úřední osoba: Ing. Hana Šimerdová referentka územního plánování	
Podpis:	

Projektant: Ing. arch. Jiří Hála

1 VÝKRES ZÁKLADNÍHO ČLENĚNÍ ÚZEMÍ

1 : 10 000