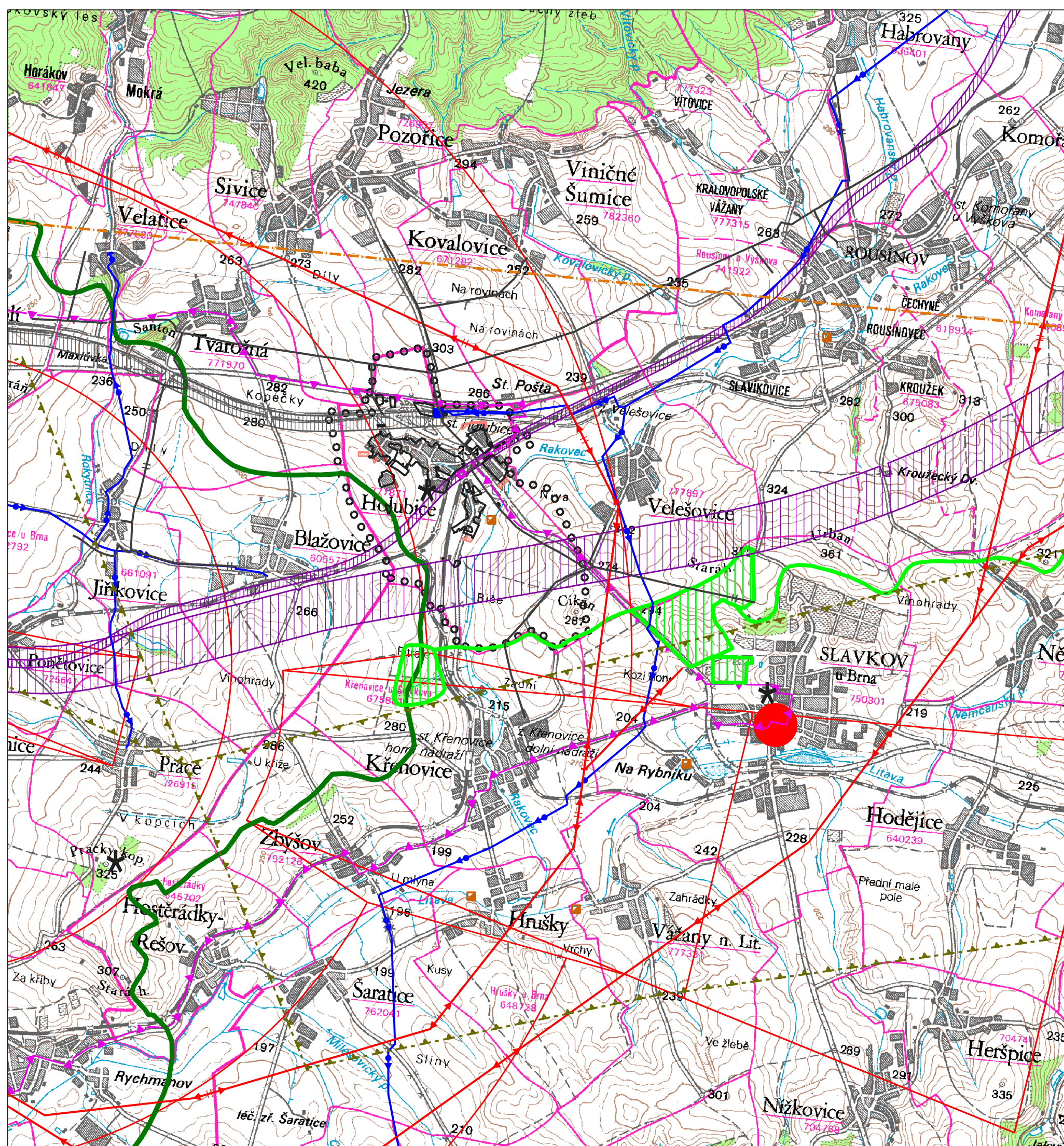


# ZMĚNA č. 5 ÚZEMNÍHO PLÁNU OBCE HOLUBICE



	hranice správního území obce Holubice
	obec s rozšířenou působností
	zastavěné území
	zastavitelné plochy řešené změnou č. 5
	plochy dopravní infrastruktury - silniční doprava - kapacitní dálnice D1 a změna MÚK
	plochy dopravní infrastruktury - železniční doprava - železniční trať
	plochy dopravní infrastruktury - železniční doprava - vysokorychlostní trať (VRT)
	železniční stanice Holubice
	ochranná pásma letiště
	hlavní vodovodní řad
	vodojem
	ČOV
	VTL plynovod
	nadzemní vedení vln 110 kV
	telekomunikační vedení - radioreléová trasa
	zájmové území MO (AČR)
	Památková zóna Bojiště bitvy u Slavkova
	významné dominanty
	nadregionální biokoridor
	regionální biokoridor
	regionální biocentrum

VÝKRES ŠIRŠÍCH VZTAHŮ	
ZMĚNA č. 5 ÚPO HOLUBICE	
EVIDENČNÍ ČÍSLO:	215 - 001 - 666
ZHOTOVITEL:	URBANISTICKÉ STŘEDISKO BRNO, SPOL. S R. O.
PROJEKTANTI:	ING. ARCH. I. GOLEŠOVÁ, ING. P. VESELÝ, MGR. M. NOVOTNÝ ING. S. MATULOVÁ
GRAF. PRÁCE:	
POŘIZOVATEL:	OBECNÍ ÚŘAD HOLUBICE
MĚŘÍTKO:	1:50 000
DATUM:	ÚNOR 2016

