



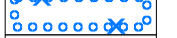




k.ú.Vážany nad Litavou

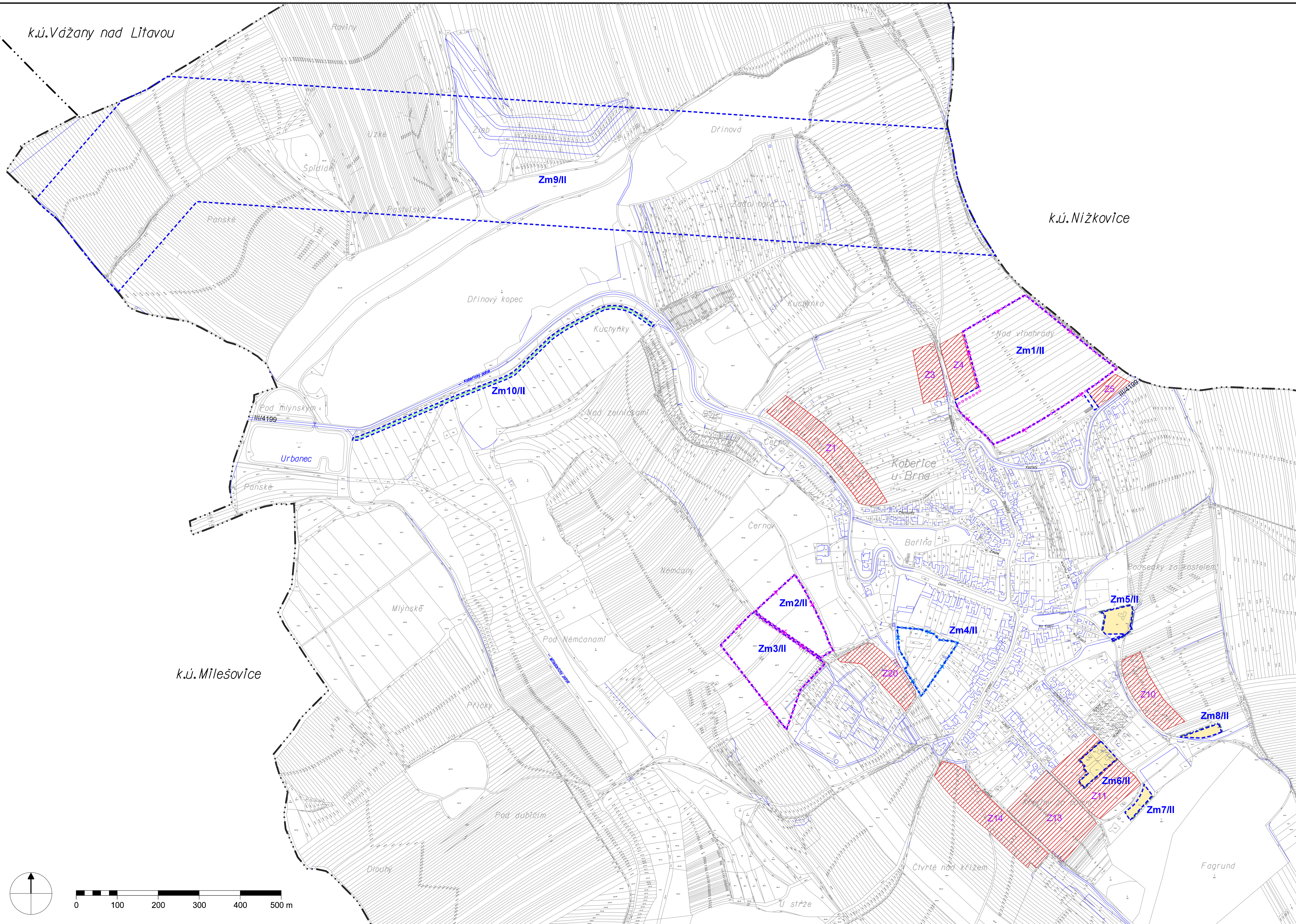
k.ú.Nižkovice

k.ú.Milešovice

ZÁKLADNÍ ČLENĚNÍ ÚZEMÍ

-  hranice katastrálních území
-  hranice ploch řešených změnou č. II **Zm1-10/II**
-  úprava hranice zastavěného území k 31.4.2023
-  rušené zastavitelné plochy **Z9, Z18-19**
-  rušená plocha přestavby **P1**
-  plochy změn v krajině
-  plochy, ve kterých je rozhodování o změnách v území podmíněno zpracováním a evidencí územní studie Z1, Z3-5, Z10-11, Z13-14, Z20

Ve změně č. II se ruší zastavitelné plochy Z9 (Sb), Z18-19 (Vs) a plocha přestavby P1 (Vs). Dále je aktualizováno zastavěné území v již využitých částech zastavitelných ploch Z7, Z11-12 (Bv), Z22 (Os). Jako změna v krajině je vymezen návrh účelové komunikace pro cyklostezku podél Koberického potoka.



ZÁZNAM O ÚČINNOSTI

Změnu č. II vydal správní orgán: Zastupitelstvo obce KOBEŘICE u Brna	
Datum nabytí účinnosti změny č. II:	
Pořizovatel: Městský úřad SLAVKOV u Brna Odbor stavebního úřadu, územního plánování a životního prostředí	Úřední razítko:
Oprávněná úřední osoba: Ing. Hana Šmerdová referentka odboru MěÚ	
Podpis:	

ZMĚNA č. II ÚZEMNÍHO PLÁNU KOBEŘICE U BRNA

Projektant: Ing. arch. Jiří Hála, návrh 05/2023
1 VÝKRES ZÁKLADNÍHO ČLENĚNÍ ÚZEMÍ
měřítko 1 : 5 000