

# ODŮVODNĚNÍ ÚZEMNÍHO PLÁNU NĚMČANY

## LEGENDA :

- hranice řešeného území
- hranice katastru
- hranice zastavěných území k 24.6.2017
- zastavitelné plochy
- plochy přestavby
- plochy změn v krajině

## PŘEDPOKLÁDANÉ ZÁBORY ZEMĚDĚLSKÉHO PŮDNIHO FONDU PRO ZASTAVITELNÉ PLOCHY

- Br plochy bydlení v rodinných domech
- Ri plochy rekreace - individuální
- Ov plochy občanského vybavení
- Os plochy občanského vybavení - sport, tělovýchova
- Pv plochy veřejných prostranství
- Ds plochy dopravní infrastruktury - silniční
- Vs plochy výroby a skladování
- Sv plochy smíšené výrobní

## PŘEDPOKLÁDANÉ ZÁBORY ZEMĚDĚLSKÉHO PŮDNIHO FONDU PRO NEZASTAVITELNÉ PLOCHY

- W plochy vodní a vodohospodářské
- Np plochy přírodní
- Nk plochy smíšené nezastavěného území - krajinná zeleň

## ÚZEMNÍ SYSTÉM EKOLOGICKÉ STABILITY, OCHRANA PŘÍRODY A KRAJINY

- | stav | návrh |                            |
|------|-------|----------------------------|
|      |       | regionální biokoridor ÚSES |
|      |       | lokální biocentrum ÚSES    |
|      |       | lokální biokoridor ÚSES    |

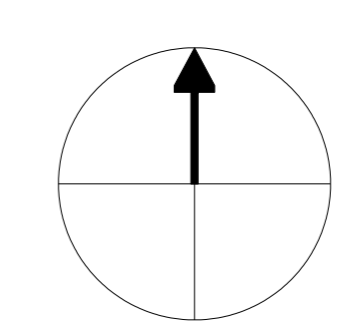
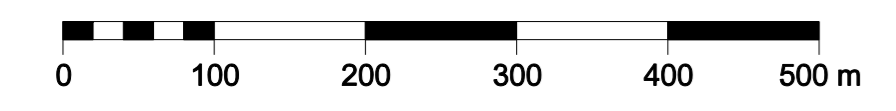
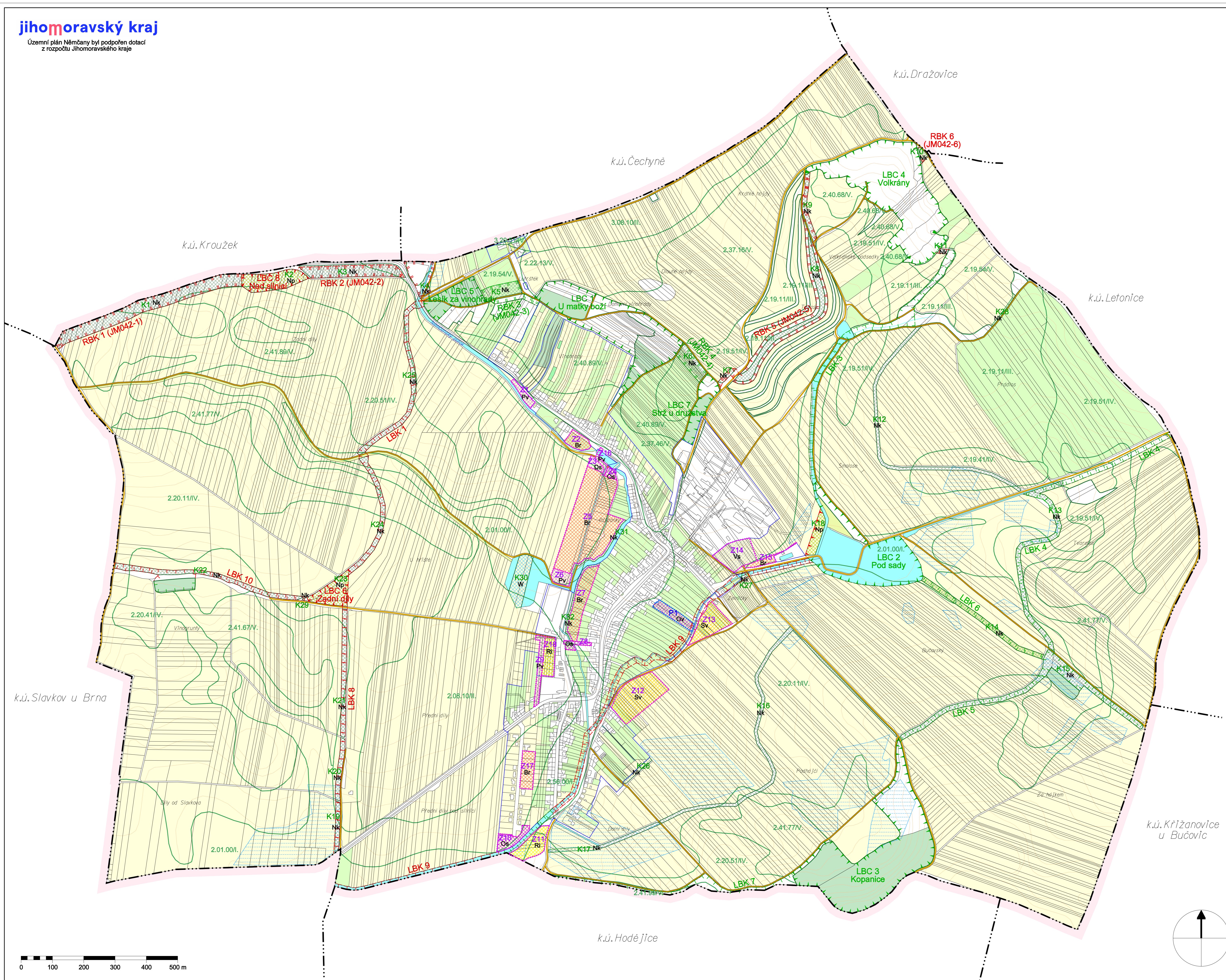
## DALŠÍ INFORMACE O ÚZEMÍ

- hranice bonitovaných půdně ekologických jednotek (BPEJ)
- číselné kódy BPEJ
- plochy lesní
- plochy vodní a vodohospodářské
- plochy zemědělské - orná půda
- plochy zemědělské - sady, zahrady
- plochy zemědělské - vinnice
- plochy zemědělské - trvalé travní porosty
- malé vodní toky a odvodňovací příkopy
- mellované plochy
- účelová komunikace

## POZNÁMKY

- 1) Není stanoveno pořadí předpokládaných záborů (etapizace).
- 2) Nejsou navrženy záborů lesní půdy a PUPFL.

k.ú. Slavkov u Brna



## Němčany Odůvodnění územního plánu

POŘIZOVATEL : Městský úřad Slavkov, odbor stavebního úřadu,  
územního plánování a životního prostředí  
ZPRACOVATEL : LÖW & spol., s.r.o., Brno  
Ing.arch.Karel Bařinka  
SPOLUPRÁCE : Roman Staněk - CAD  
DATUM : Červen 2019  
MĚŘÍTKO : 1 : 5 000



## II.3 - VÝKRES PŘEDPOKLÁDANÝCH ZÁBORŮ PŮDNIHO FONDU