

# ÚZEMNÍ PLÁN MILEŠOVICE

VÝKRES: Hlavní výkres - vodní hospodářství 1:5000

POŘIZOVATEL: Městský úřad Slavkov u Brna  
Stavební a územně plánovací úřad

ZPRACOVATEL: Studio Region, s.r.o.  
Zelná 13, Brno, IČ: 276 81 921

VEDOUCÍ PROJEKTANT: Ing. Arch. Miloš Sohr, Ph.D.

ČISTOPIS LEDEN 2009

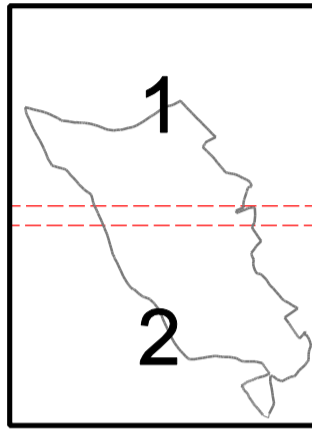
# 5

## ZÁZNAM O ÚČINNOSTI

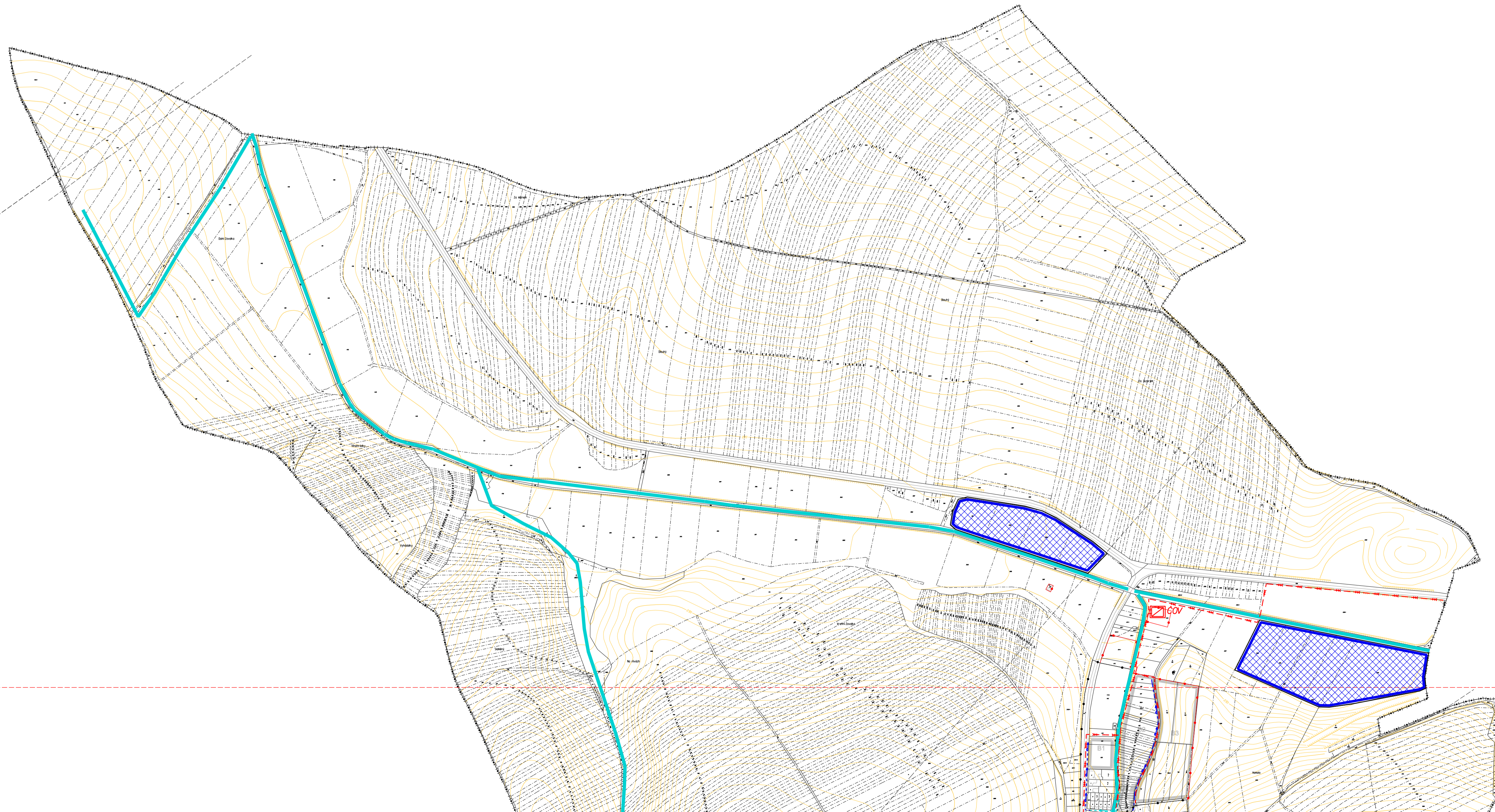
Dokumentaci vydalo:	Zastupitelstvo obce Milešovice
Číslo jednací:	
Datum vydání:	
Datum nabytí účinnosti:	
Pořizovatel:	Městský úřad Slavkov u Brna, Odbor stavební a územně plánovací úřad
Oprávněná úřední osoba pořizovatele:	
Jméno a příjmení:	
Funkce:	
Podpis:	
Ostatné údaje:	

## LEGENDA:

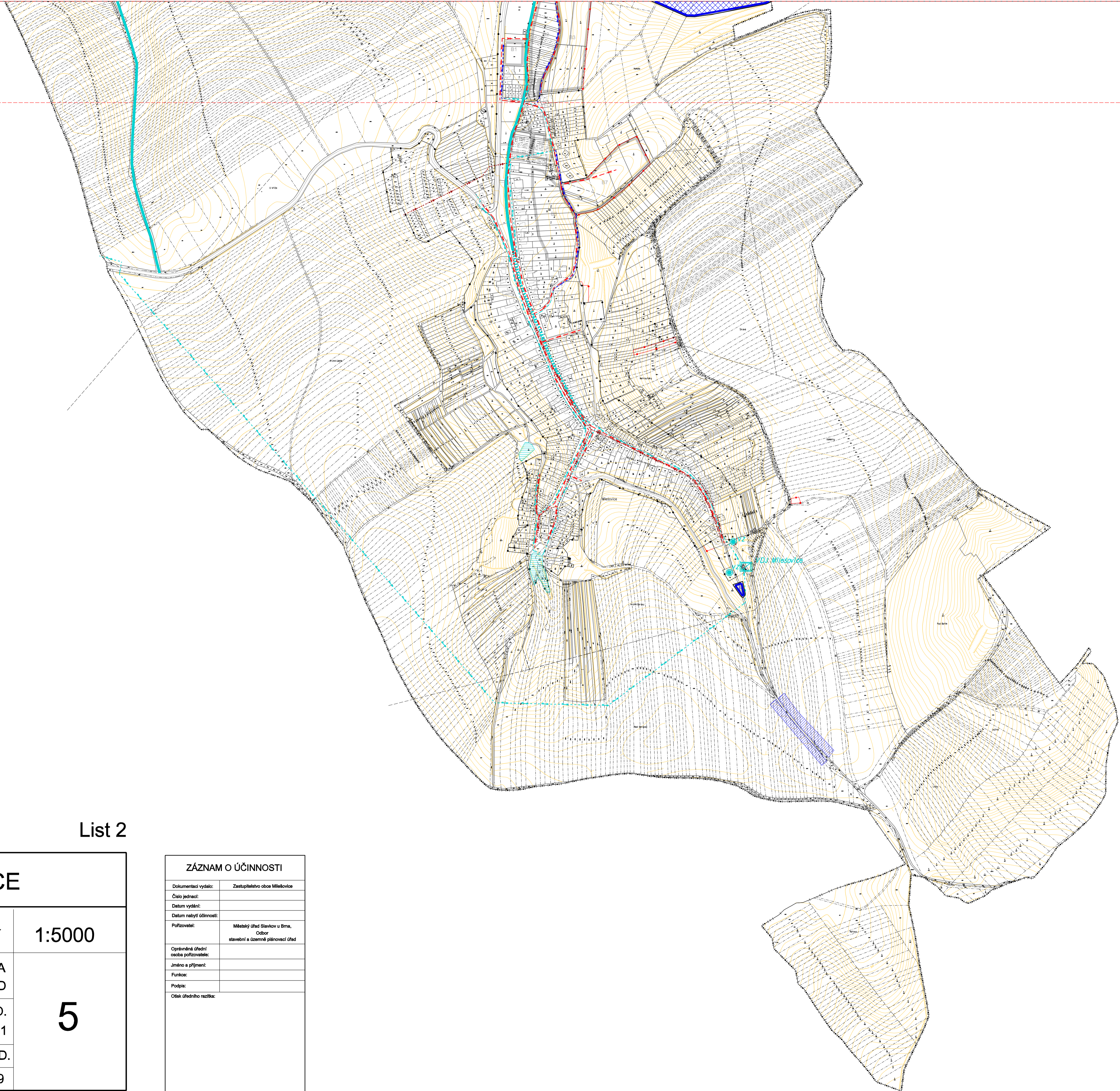
	HRANICE SPRÁVNÍHO ÚZEMÍ OBCE
	HRANICE ZASTAVĚNÉHO ÚZEMÍ
	HRANICE ZASTAVITELNÝCH PLOCH
	ZÁSOBENÍ VODOU: VODOVODNÍ ŘÁDY VEŘEJNÉHO VODOVODU
	VODNÍ ZDROJ
	VODOJEM
	ODKANALIZOVÁNÍ, ODPADY: SPLAŠKOVÁ KANALIZACE
	ČISTIČKA ODPADNÍCH VOD
	JEDNOTNÁ KANALIZACE
	VODNÍ TOKY A NÁDRŽE, EROZE: VODNÍ TOKY A NÁDRŽE
	SUCHÝ POLDR
	DROBNÉ VODNÍ TOKY V OTEVŘENÉM KORYTĚ
	DROBNÉ VODNÍ TOKY ZATRUBĚNÉ
	OZELENĚNÉ VSAKOVACÍ PLOCHY



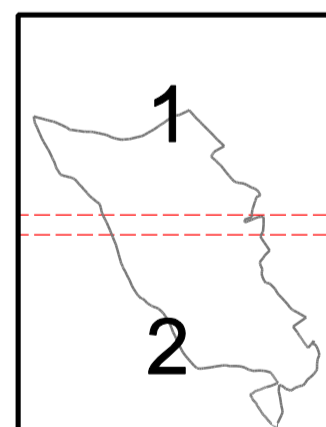
List 1







List 2



ÚZEMNÍ PLÁN MILEŠOVICE		
VÝKRES:	HLAVNÍ VÝKRES - VODNÍ HOSPODÁŘSTVÍ	1:5000
POŘIZOVATEL:	MĚSTSKÝ ÚŘAD SLAVKOV U BRNA STAVEBNÍ A ÚZEMNĚ PLÁNOVACÍ ÚŘAD	5
ZPRACOVATEL:	STUDIO REGION, S.R.O. ZELNÁ 13, BRNO, IČ:276 81 921	
VEDOUČÍ PROJEKTANT:	ING. ARCH. MILOSLAV SOHR, Ph.D.	
ČISTOPIS	LEDEN 2009	

ZÁZNAM O ÚČINNOSTI	
Dokumentaci vydalo:	Zastupitelstvo obce Milešovice
Číslo jednací:	
Datum vydání:	
Datum nabytí účinnosti:	
Pořizovatel:	Městský úřad Slavkov u Brna, Obec stavební a územně plánovací úřad
Oprávněná úřední osoba pořizovatele:	
Jméno a příjmení:	
Funkce:	
Podpis:	
Ověřovací razítko:	