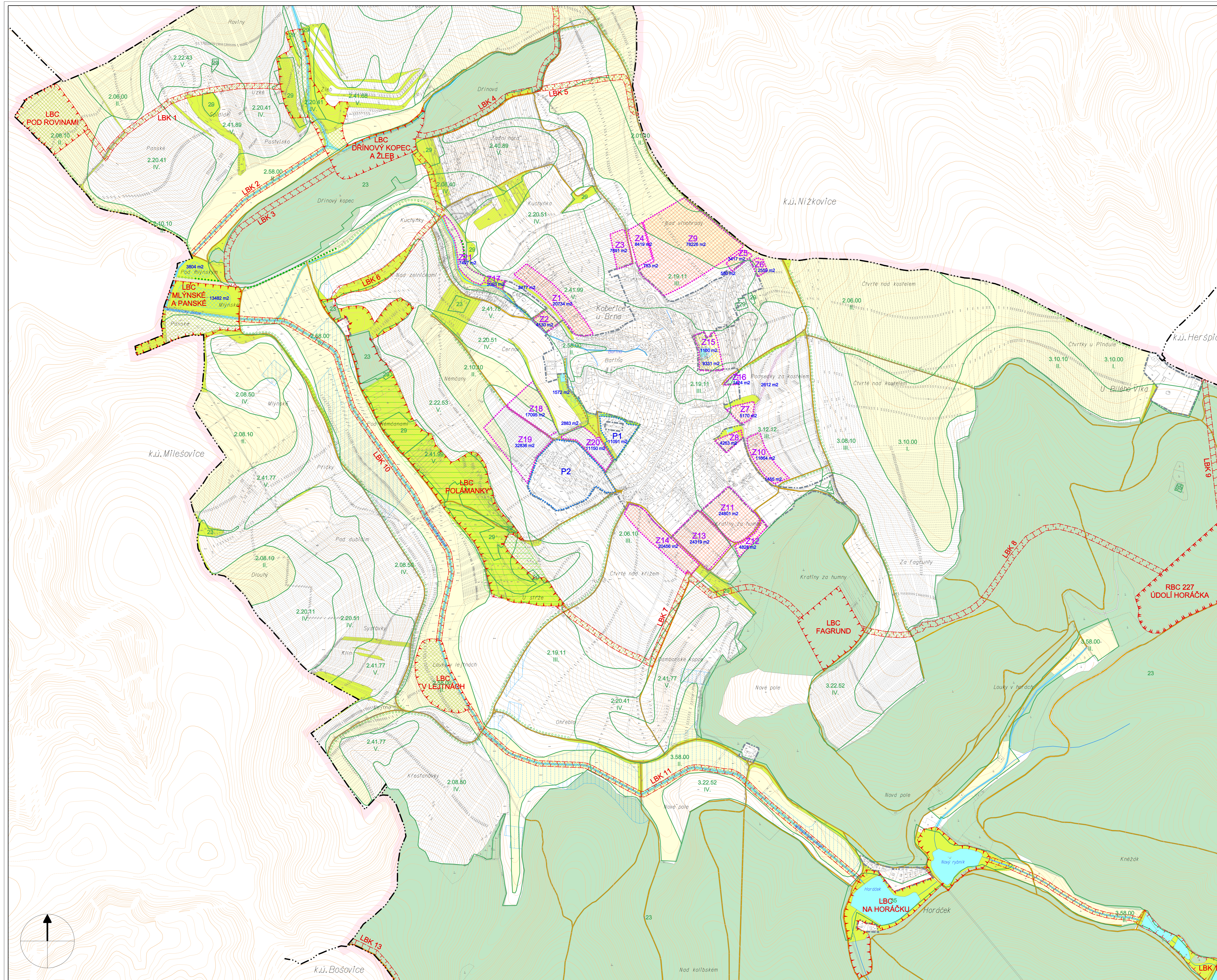


ODŮVODNĚNÍ ÚZEMNÍHO PLÁNU KOBĚŘICE U BRNA



- ZÁKLADNÍ ČLENĚNÍ ÚZEMÍ**
- hranice řešeného území obce Koberžice u Brna
 - hranice zastavěných území (stav 08/2008)
 - vymezení zastavitelných ploch
 - vymezení ploch přestavby

- PŘEDPOKLÁDANÉ ZÁBORY PŮDNÍHO FONDU**
- plochy bydlení Z1-8, 10-14
 - plochy smíšené obytné Z9
 - plochy občanského vybavení - sportovní Z15
 - plochy občanského vybavení - hřbitovy Z16
 - plochy výroby a skladování P1, Z17-20
 - plochy technické infrastruktury Z21
 - plochy dopravní infrastruktury
 - plochy vodní a vodohospodářské
 - plochy zeleně krajinné a ÚSES

- ÚZEMNÍ SYSTÉM EKOLOGICKÉ STABILITY**
- regionální biocentrum (RBC 227)
 - lokální biocentrum (LBC)
 - lokální biokoridor (LBK)
 - stávající a navržené stromořadí (interakční prvky)

- DALŠÍ INFORMACE O ÚZEMÍ**
- hranice bonitovaných půdně ekologických jednotek (BPEJ)
 - číselné kódy BPEJ
 - I. - V. třídy ochrany zemědělské půdy podle BPEJ
 - zemědělská půda v I. a II. třídě ochrany mimo zastavěná území
 - plochy lesní půdy a PUPFL
 - plochy krajinné zeleně
 - plochy ochrany přírody
 - vodní plochy a vodní toky
 - uměle odvodněná území - meliorace
 - stávající a navržené účelové komunikace

- POZNÁMKY**
- 1) Není stanoveno pořadí předpokládaných záborů (etapizace).
 - 2) Nej jsou navrženy žádné záborů lesní půdy a pozemků PUPFL.

ZÁZNAM O ÚČINNOSTI

| | |
|---|-----------------------|
| VYDAL (správní orgán): ZASTUPITELSTVO OBCE KOBĚŘICE U BRNA | razítko obce: |
| ČÍSLO JEDNACÍ: | |
| DATUM VYDÁNÍ: | |
| DATUM ÚČINNOSTI: | |
| pan MILAN PITÁK, starosta obce | podpis: |
| POŘIZOVATEL: MĚSTSKÝ ÚŘAD SLAVKOV U BRNA stavební odbor a územní plánovací úřad | razítko pořizovatele: |
| Ing. HANA POŠTRÁNEČKÁ vedoucí odboru MěÚ Slavkov u Brna | podpis: |

pořizovatel : Městský úřad Slavkov u Brna
zpracovatel : Ing. arch. Jiří Hála, atelier Brno
zakázka : OPaÚPD-71/2004, prosinec 2008

8. VÝKRES PŘEDPOKLÁDANÝCH ZÁBORŮ PŮDNÍHO FONDU

1 : 5 000