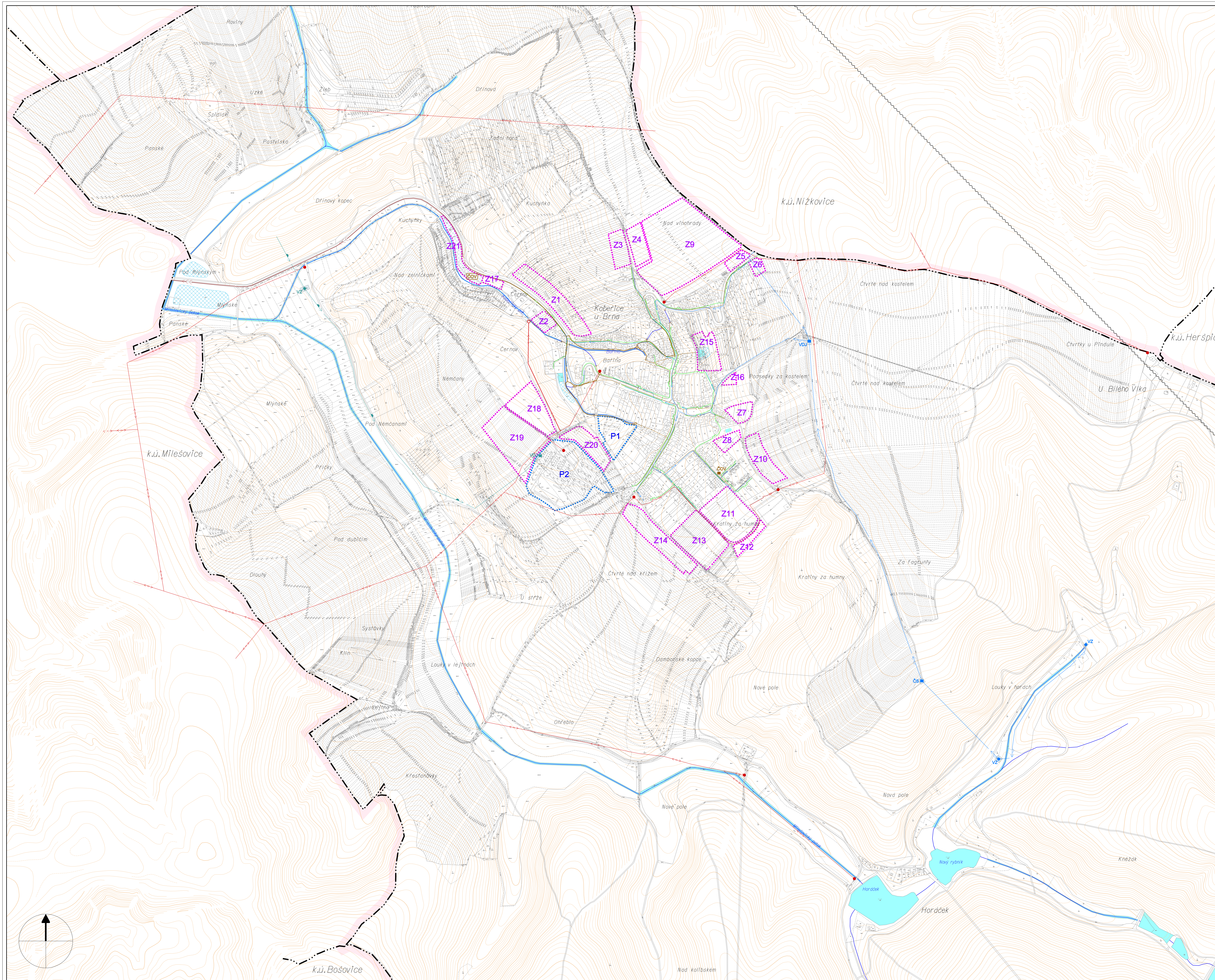


ÚZEMNÍ PLÁN KOBĚŘICE U BRNA



ZÁKLADNÍ ČLENĚNÍ ÚZEMÍ

- hranice řešeného území obce Koberžice u Brna
- vymezení zastavitelných ploch Z1-21
- vymezení ploch přestavby P1-2

ZÁSOBOVÁNÍ ELEKTRICKOU ENERGIÍ

sláv

- venkovní vedení VN 400 kV elektrické energie
- venkovní vedení VN 22 kV elektrické energie a trafostanice VN/N
- kabelové vedení VN 22 kV elektrické energie

ZARÍZENÍ SPOJŮ

- osa paprsku radioreléových tras TV signálů radiokomunikací

ZÁSOBOVÁNÍ PLYNEM

- zásobovací STL plynovod

ZÁSOBOVÁNÍ VODOU

- VZ vodní zdroj pitné vody
- VZ vodní zdroj užitkové vody
- VDU zásobovací pitný vodovodní řád a vodohospodářský objekt
- VDU uliční pitné vodovodní řády
- VDU užitkový vodovod a vodárenský objekt farmy

KANALIZACE A ODVODNĚNÍ ÚZEMÍ

- jednotná obecní kanalizace
- dešťový oddělovač
- kanalizační sběrač od oddělovače do ČOV
- čistička odpadních vod (alternativa kořenové ČOV)
- kanalizační sběrač do ČOV mimo obec (alternativa PRVK JMK)
- stávající balená ČOV (pro 80 eqv. obyvatel)
- vodní a vodohospodářské plochy
- vodní toky v území
- plochy technické infrastruktury

POZNÁMKY

1) Uliční rozvody NN elektrické energie, rozvody spojů, rozvody STL plynu, rozvody pitného vodovodu a rozvody kanalizace budou postupně provedeny do všech míst realizované a navrhované výstavby (většinou podél místních komunikací). Návrh (a konkrétní trasování) rozvodů a zařízení technické infrastruktury bude předmětem dalšího samostatného řízení.

ZÁZNAM O ÚČINNOSTI	
VYDAL (správní orgán): ZASTUPITELSTVO OBCE KOBĚŘICE U BRNA	razítko obce:
ČÍSLO JEDNACÍ:	
DATUM VYDÁNÍ:	
DATUM ÚČINNOSTI:	
pan MILAN PITÁK, starosta obce	podpis:
POŘIZOVATEL: MĚSTSKÝ ÚŘAD SLAVKOV U BRNA stavební odbor a územní plánovací úřad	razítko pořizovatele:
Ing. HANA POŠTRÁNECKÁ vedoucí odboru MěÚ Slavkov u Brna	podpis:

pořizovatel : Městský úřad Slavkov u Brna
zpracovatel : Ing. arch. Jiří Hála, atelier Brno
zakázka : OPaÚPD-71/2004, prosinec 2008

**5. VÝKRES KONCEPCE
TECHNICKÉ INFRASTRUKTURY**

1 : 5 000