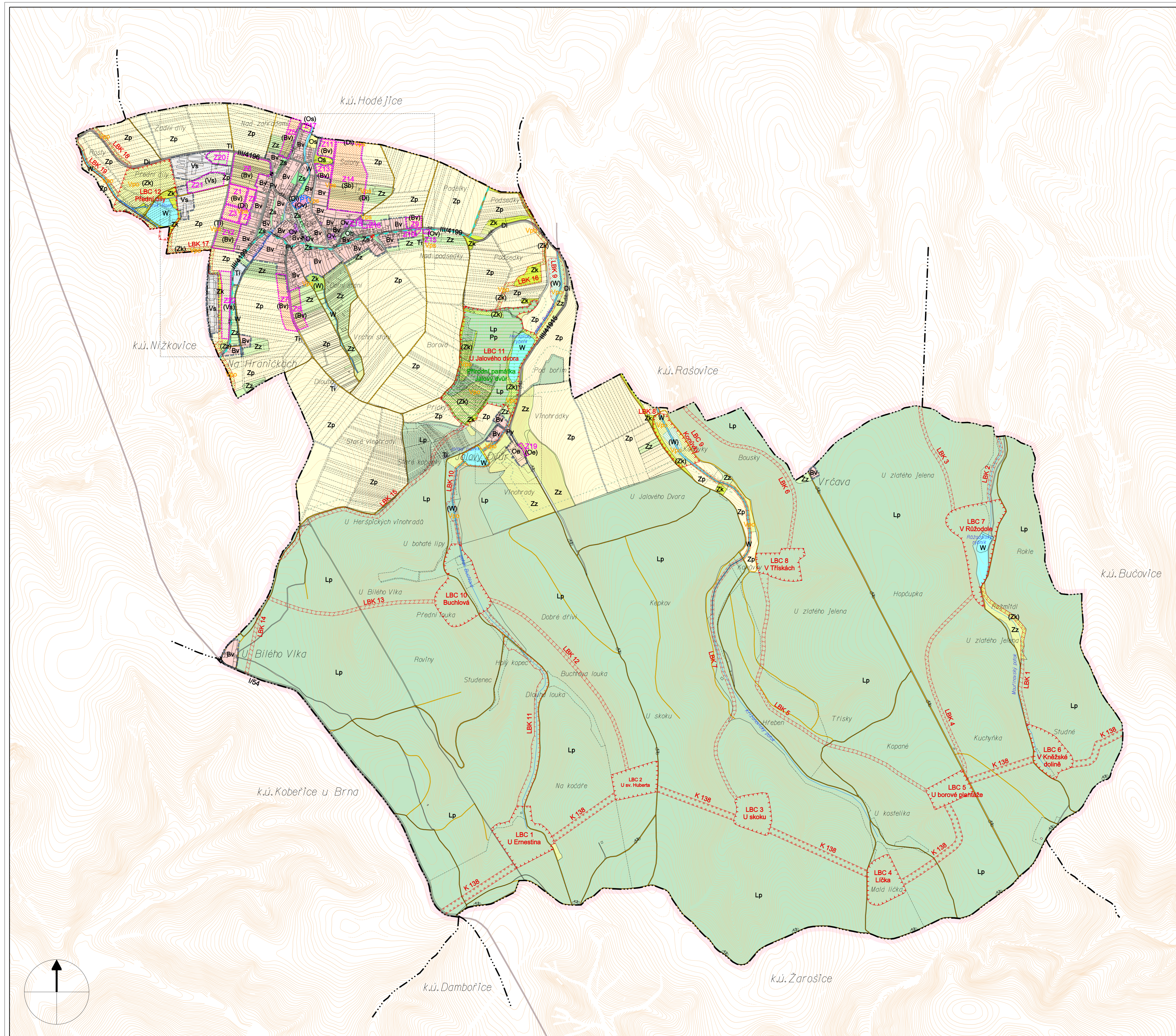


# ÚZEMNÍ PLÁN HERŠPICE



**ZÁKLADNÍ ČLENĚNÍ ÚZEMÍ**

-----	hranice řešeného území obce Heršpice
-----	hranice zastavěných území (stav 08/2008)
-----	vymezení zastavitelných ploch
-----	vymezení ploch přestavby

**URBANIZOVANÉ PLOCHY S ROZDÍLNÝM ZPŮSOBEM VYUŽITÍM**

Bv	(Bv)	plochy bydlení <b>Z1-13</b>
Sb	(Sb)	plochy smíšené obytné <b>Z14</b>
Ov	(Ov)	plochy občanského vybavení - veřejné <b>P1, Z15-16</b>
Os	(Os)	plochy občanského vybavení - sportovní <b>Z17</b>
Oh	(Oh)	plochy občanského vybavení - hřbitovy <b>Z18</b>
Oe	(Oe)	plochy občanského vybavení - specifické (ekofarma) <b>Z19</b>
Vs	(Vs)	plochy výroby a skladování <b>Z20-22</b>
Ti	(Ti)	plochy technické infrastruktury
Di	(Di)	plochy dopravní infrastruktury
Pv		plochy veřejných prostranství
Zs		plochy zelené sídelní

**NEURBANIZOVANÉ PLOCHY S ROZDÍLNÝM ZPŮSOBEM VYUŽITÍM**

W	(W)	plochy vodní a vodo hospodářské
Zp		plochy zemědělské půdy produkční orné
Zz	(Zz)	plochy zemědělské půdy - zahrady, sady, vinice a TTP
Zk	(Zk)	plochy zelené krajinné
Lp		plochy lesní
Pp		plochy přírodní

**KONCEPCE DOPRAVY**

stav	návrh	silnice I. a III. třídy
-----	-----	místní komunikace
-----	-----	účelové komunikace
-----	-----	zastávky autobusové dopravy IDS JMK
-----	-----	cyklostezky

**ÚZEMNÍ SYSTÉM EKOLOGICKÉ STABILITY**

-----	nadregionální biokoridor (K 138)
-----	lokální biocentrum (LBC 1-12)
-----	lokální biokoridor (LBK 1-19)

**VEŘEJNĚ PROSPĚŠNÉ STAVBY A VEŘEJNĚ PROSPĚŠNÁ OPATŘENÍ**

-----	Vps	plochy a trasy pro veřejně prospěšné stavby
-----	Vpo	plochy pro veřejně prospěšná opatření

----- formát podrobnějšího zobrazení 1 : 2 000

## ZÁZNAM O ÚČINNOSTI

VYDAL (správní orgán):	razítko obce:
ZASTUPITELSTVO OBCE HERŠPICE	
ČÍSLO JEDNACÍ: .....	
DATUM VYDÁNÍ: .....	
DATUM ÚČINNOSTI: .....	
pan JIŘÍ ZIEGLER, starosta obce	podpis: .....
POŘIZOVATEL:	razítko pořizovatele:
MĚSTSKÝ ÚŘAD SLAVKOV U BRNA	
stavební odbor a územně plánovací úřad Ing. HANA POŠTRÁNEČKÁ vedoucí odboru MŠÚ Slavkov u Brna	podpis: .....

pořizovatel : Městský úřad Slavkov u Brna  
zpracovatel : Ing. arch. Jiří Hála, atelier Brno  
zakázka : ÚPD-70/2004, říjen 2008

## 3. HLAVNÍ VÝKRES

1 : 10 000