

ZMĚNA č.2 ÚPN OBCE HODĚJICE - NÁVRH

v.č. I.1 ZÁKLADNÍ ČLENĚNÍ ÚZEMÍ

M 1 : 5 000

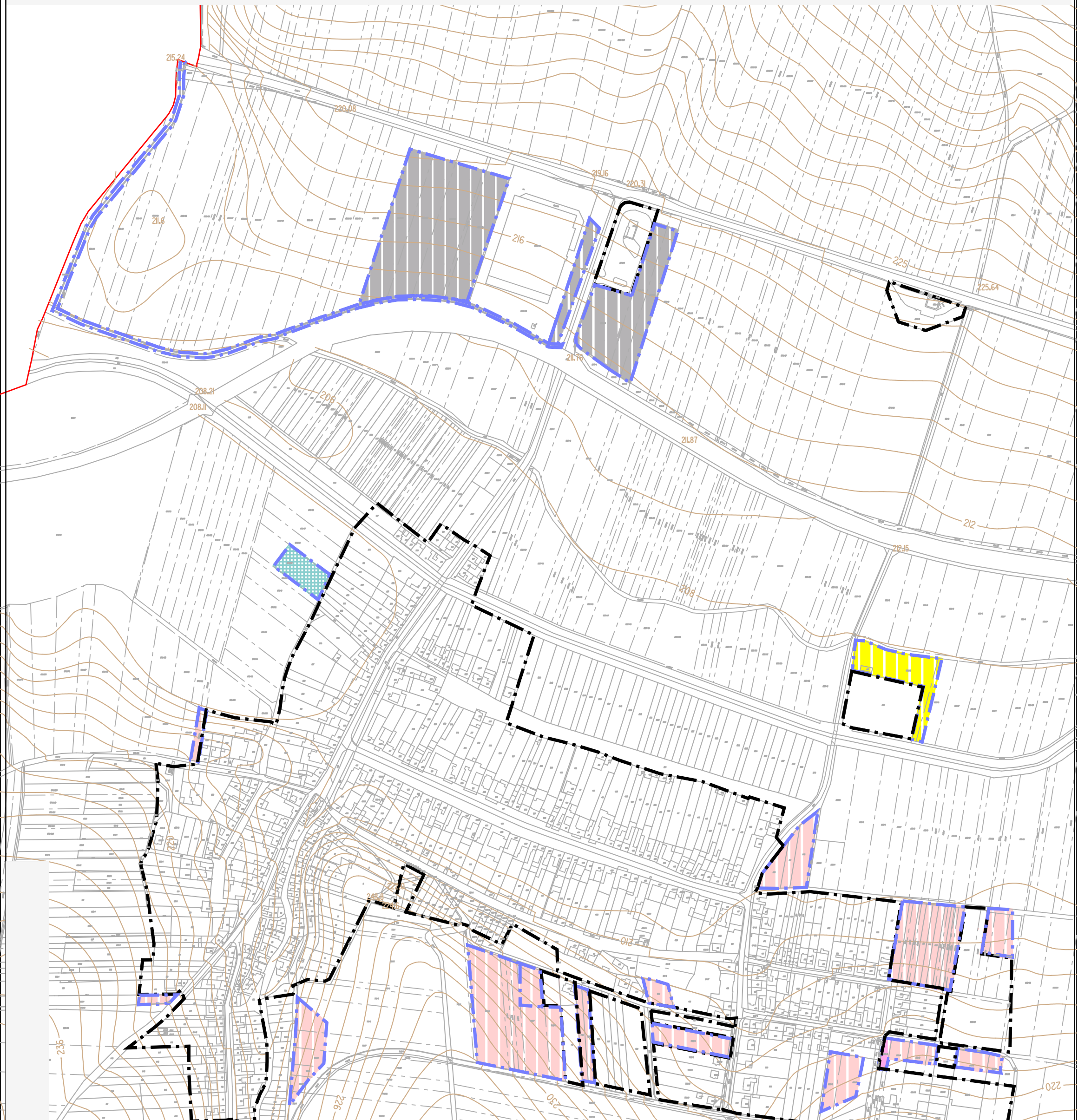
LOKALITA Z2/1 - NÁVRHOVÁ PLOCHA VL4 PRO VÝROBU A SKLADOVÁNÍ - LEHKÁ VÝROBA

LOKALITA Z2/2 - NÁVRHOVÁ PLOCHA DS1 PRO DOPRAVNÍ INFRASTRUKTURU - SILNIČNÍ

LOKALITA Z2/3 - NÁVRHOVÁ PLOCHA B17 PRO BYDLENÍ V RODINNÝCH DOMECH - VENKOVSKÉ

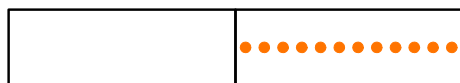
LOKALITA Z2/4 - NÁVRHOVÁ PLOCHA B18 PRO BYDLENÍ V RODINNÝCH DOMECH - VENKOVSKÉ

- NÁVRHOVÁ PLOCHA NZ-S PRO PLOCHY ZEMĚDĚLSKÉ - SADY, ZAHRADY



ZMĚNA č.2 ÚPN OBCE HODĚJICE - NÁVRH

v.č. 1.1 ZÁKLADNÍ ČLENĚNÍ ÚZEMÍ



HRANICE ÚZEMÍ ŘEŠENÉHO ZMĚNOU č.2

LEGENDA:

	STAV	NÁVRH	
			HRANICE KATASTRÁLNÍHO ÚZEMÍ - ŘEŠENÉ ÚZEMÍ
			<u>HRANICE SOUČASNĚ ZASTAVĚNÉHO ÚZEMÍ</u>
			<u>HRANICE ZASTAVITELNÉHO ÚZEMÍ</u>
BI			<u>BYDLENÍ V RODINNÝCH DOMECH - VENKOVSKÉ</u>
OV			PLOCHY OBČANSKÉ VYBAVENOSTI - VEŘ. INFRASTRUKTURA
OS			PLOCHY OBČANSKÉ VYBAVENOSTI - TĚL. A SPORT. ZAŘÍZENÍ
VL			<u>PLOCHY VÝROBY A SKLADOVÁNÍ - LEHKÝ PRŮMYSL</u>
T			PLOCHY TECHNICKÉ INFRASTRUKTURY - VODOHOSPODÁŘSKÉ
DS			<u>PLOCHY DOPRAVNÍ INFRASTRUKTURY - SILNIČNÍ</u>